

**Chapter 12. "Démocratisation et construction de clivages de classe en Thaïlande, aux Philippines, en Malaisie et en Indonésie, 1992-2019"**

**Amory GETHIN, Thanasak JENMANA**

**Annexe A - Thaïlande**

**Graphiques principaux**

Graphique A1	Résultats d'élections en Thaïlande, 2001-2019
Graphique A2	Composition des groupes de revenus par région, 2011
Graphique A3	Vote TRT / PTP / Autres pro-Thaksin parmi les électeurs les moins diplômés
Graphique A4	Vote TRT / PTP / Autres pro-Thaksin dans les zones rurales
Graphique A5	Clivages de classe en Thaïlande : le rôle des inégalités régionales

**Annexe - Résultats d'élections et composition de l'électorat**

Graphique AA1	Résultats d'élections en Thaïlande, 1957-2019
Graphique AA2	Composition de l'électorat par niveau de diplôme
Graphique AA3	Composition de l'électorat par appartenance religieuse
Graphique AA4	Composition de l'électorat par région
Graphique AA5	Les inégalités régionales en Thaïlande en perspective comparée
Graphique AA6	Inégalités régionales en Thaïlande, 1961-2016
Graphique AA7	Composition des déciles de revenus par région, 2011
Graphique AA8	Composition des déciles de revenus par localisation rurale-urbaine, 2001
Graphique AA9	Composition des déciles de revenus par localisation rurale-urbaine, 2011
Graphique AA10	Composition des déciles de revenus par niveau de diplôme, 2001
Graphique AA11	Composition des déciles de revenus par niveau de diplôme, 2011

**Annexe - Structure du vote Thai Rak Thai / Pheu Thai / Autres pro-Thaksin**

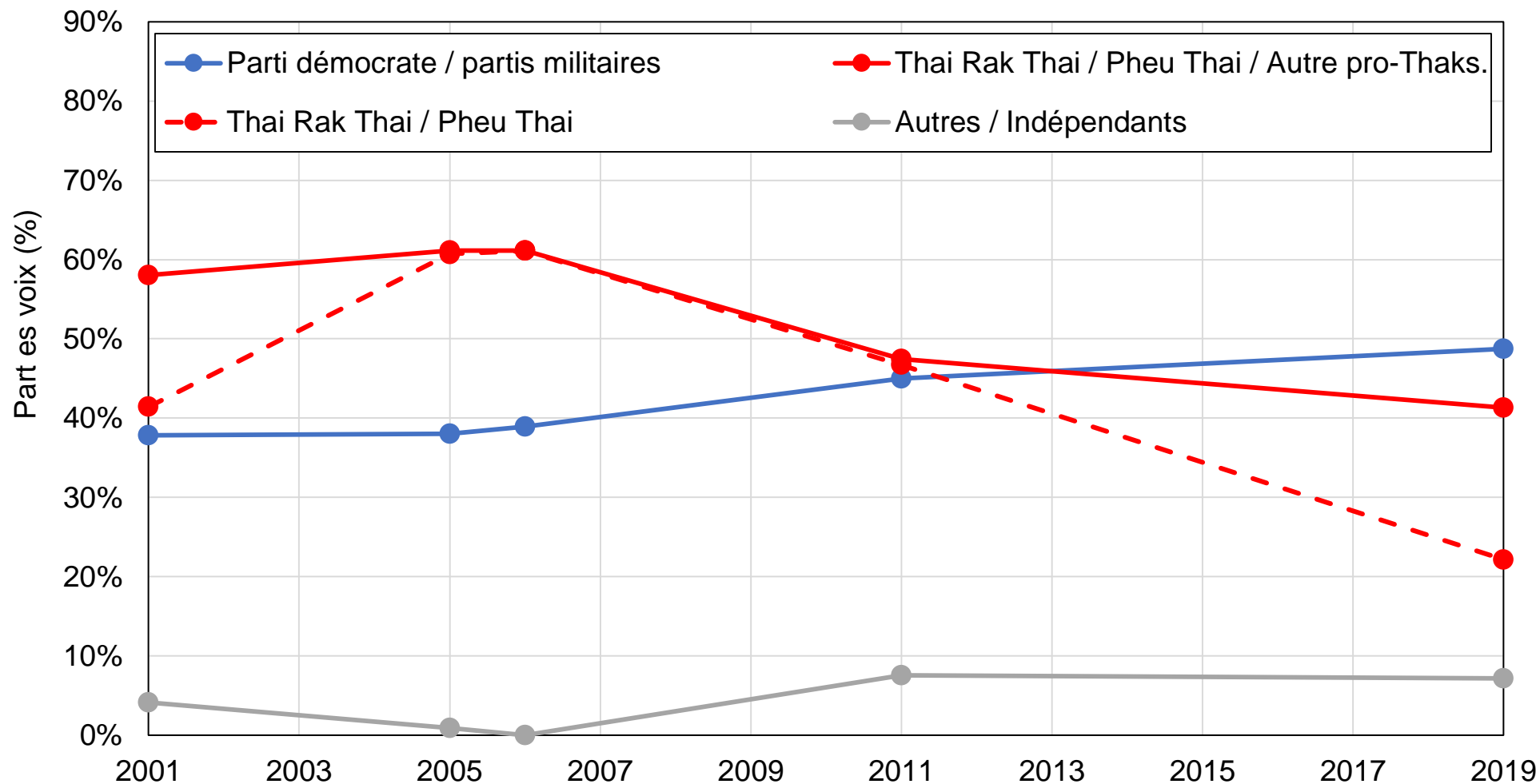
Graphique AB1	Vote TRT / PTP / Autres pro-Thaksin par niveau de diplôme
Graphique AB2	Vote TRT / PTP / Autres pro-Thaksin par groupe d'éducation
Graphique AB3	Vote TRT / PTP / Autres pro-Thaksin par quintile de revenu
Graphique AB4	Vote TRT / PTP / Autres pro-Thaksin par groupe de revenu
Graphique AB5	Vote TRT / PTP / Autres pro-Thaksin by quintile de patrimoine
Graphique AB6	Vote TRT / PTP / Autres pro-Thaksin by groupe de patrimoine
Graphique AB7	Vote TRT / PTP / Autres pro-Thaksin par localisation rurale/urbaine
Graphique AB8	Vote TRT / PTP / Autres pro-Thaksin par région

Graphique AB9	Vote TRT / PTP / Autres pro-Thaksin par tranche d'âge
Graphique AB10	Vote TRT / PTP / Autres pro-Thaksin par genre
Graphique AB11	Vote TRT / PTP / Autres pro-Thaksin par appartenance religieuse
Graphique AB12	Vote TRT / PTP / Autres pro-Thaksin par situation d'emploi
Graphique AC1	Vote TRT / PTP / Autres pro-Thaksin parmi les électeurs les plus diplômés et les plus aisés
Graphique AC2	Vote TRT / PTP / Autres pro-Thaksin parmi les électeurs les plus diplômés et les plus aisés, apr. contrôles
Graphique AC3	Vote TRT / PTP / Autres pro-Thaksin parmi les électeurs les plus diplômés
Graphique AC4	Vote TRT / PTP / Autres pro-Thaksin parmi les diplômés du supérieur
Graphique AC5	Vote TRT / PTP / Autres pro-Thaksin parmi les électeurs les moins aisés
Graphique AC6	Vote TRT / PTP / Autres pro-Thaksin parmi les électeurs les plus aisés
Graphique AC7	Vote TRT / PTP / Autres pro-Thaksin parmi les femmes

#### **Tableaux supplémentaires**

Tableau AA1	Sources de données
Tableau AA2	Statistiques descriptives complètes

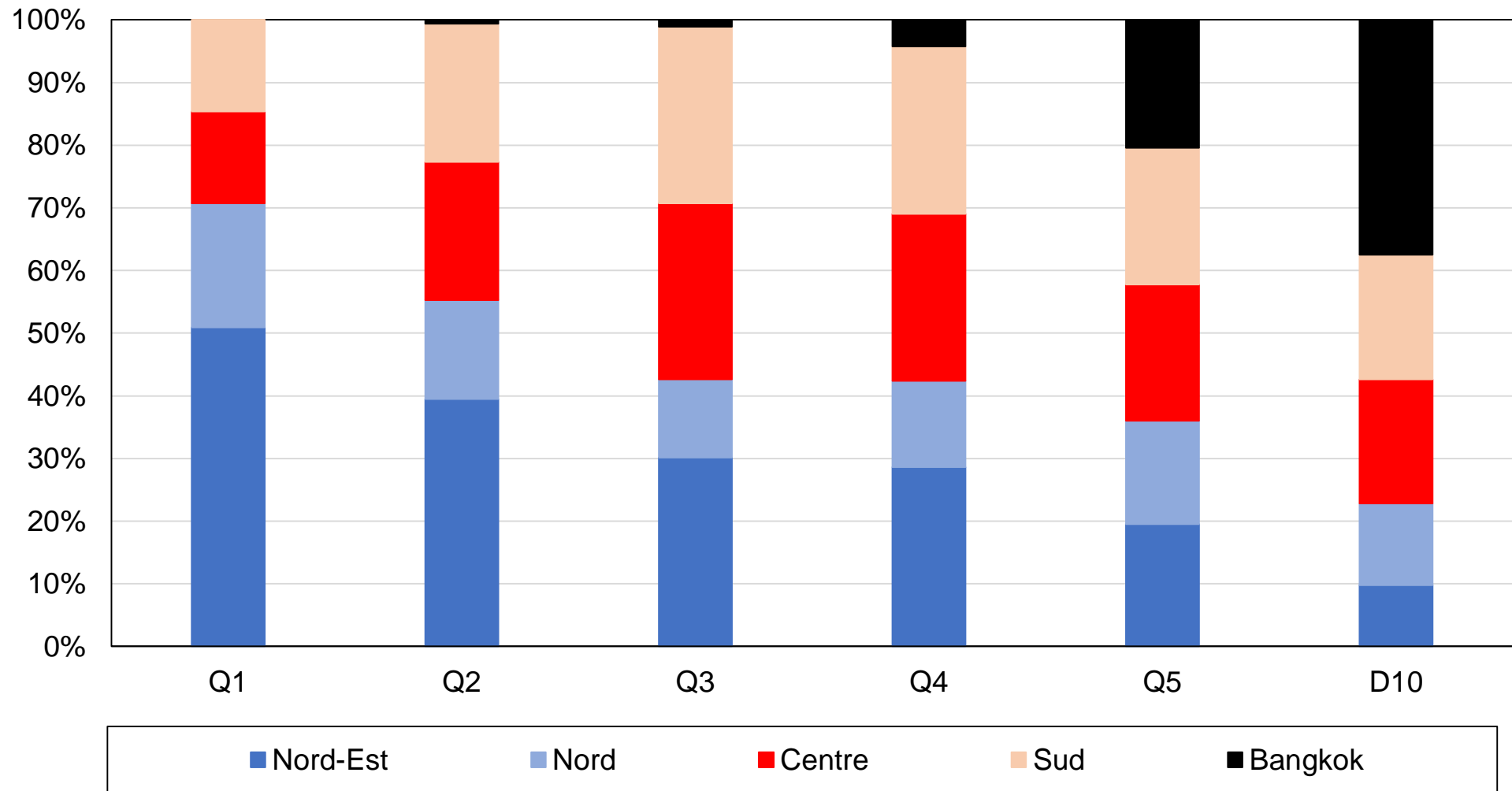
## Graphique A1 - Résultats d'élections en Thaïlande, 2001-2019



Source : calculs des auteurs à partir des résultats d'élections officiels.

Note : le graphique montre la part des voix obtenue par un ensemble de partis ou de groupes de partis thaïlandais aux élections générales entre 2001 et 2019.

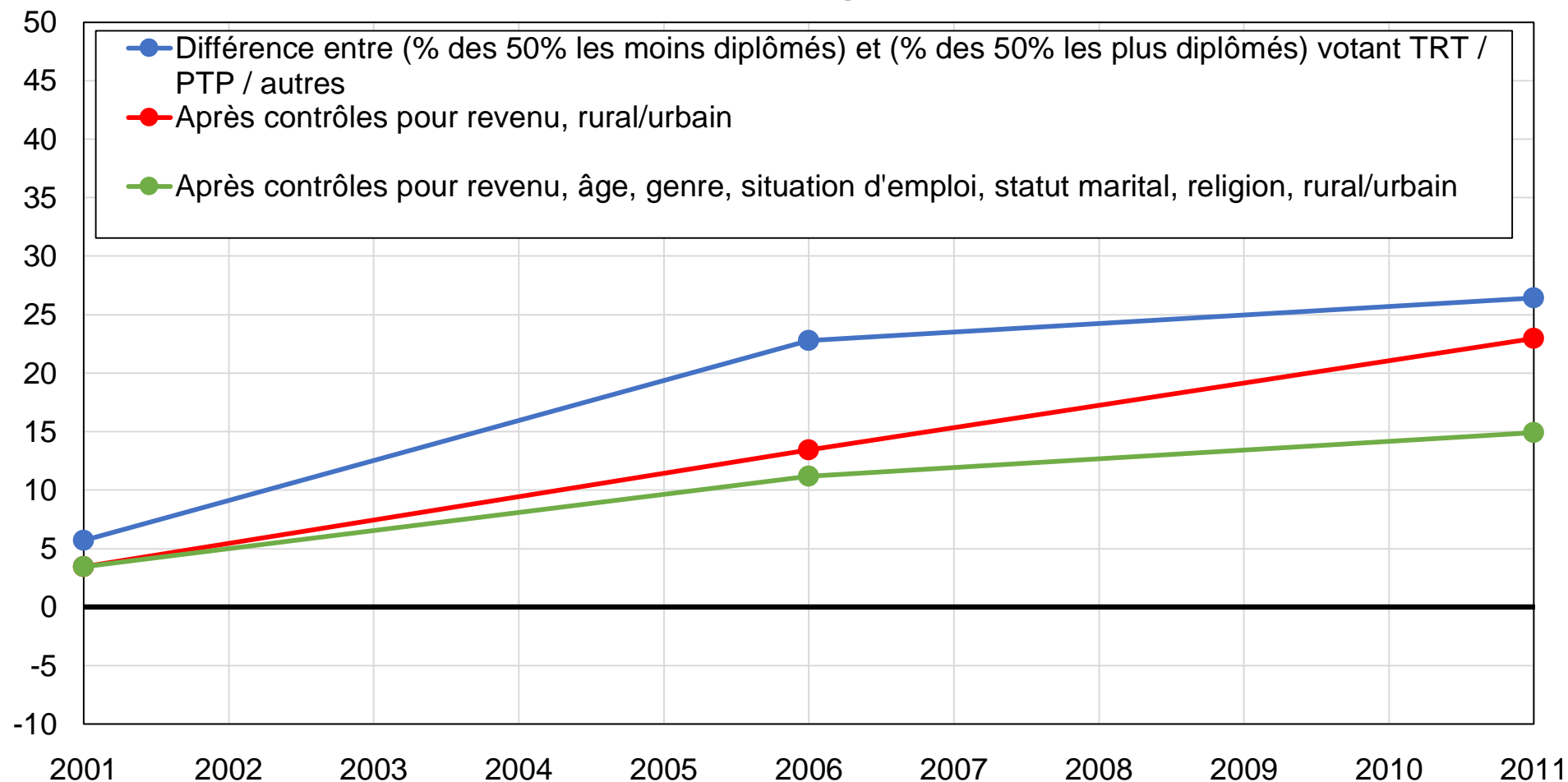
### Graphique A2 - Composition des groupes de revenus par région, 2011



Source : calculs des auteurs à partir d'enquêtes thaïlandaises.

Note : le graphique montre la composition des groupes de revenus par région en 2011.

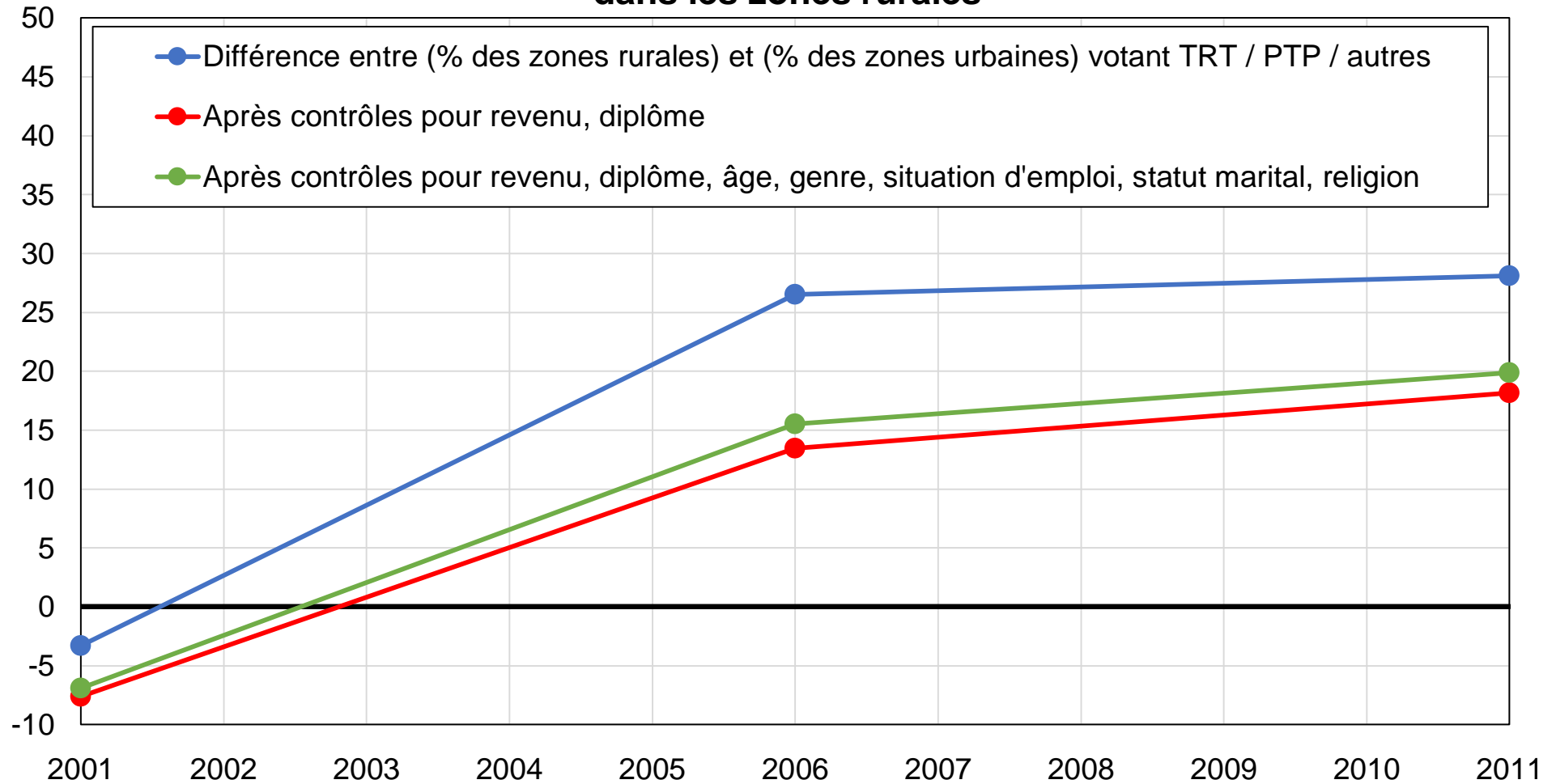
### Graphique A3 - Vote TRT / PTP / Autres pro-Thaksin parmi les électeurs les moins diplômés



Source : calculs des auteurs à partir d'enquêtes thaïlandaises.

Note : le graphique montre la différence entre la part des 50 % d'électeurs les moins diplômés et la part des 50 % d'électeurs les plus diplômés votant pour le Thai Rak Thai, le Pheu Thai et les autres partis pro-Thaksin, avant et après contrôles.

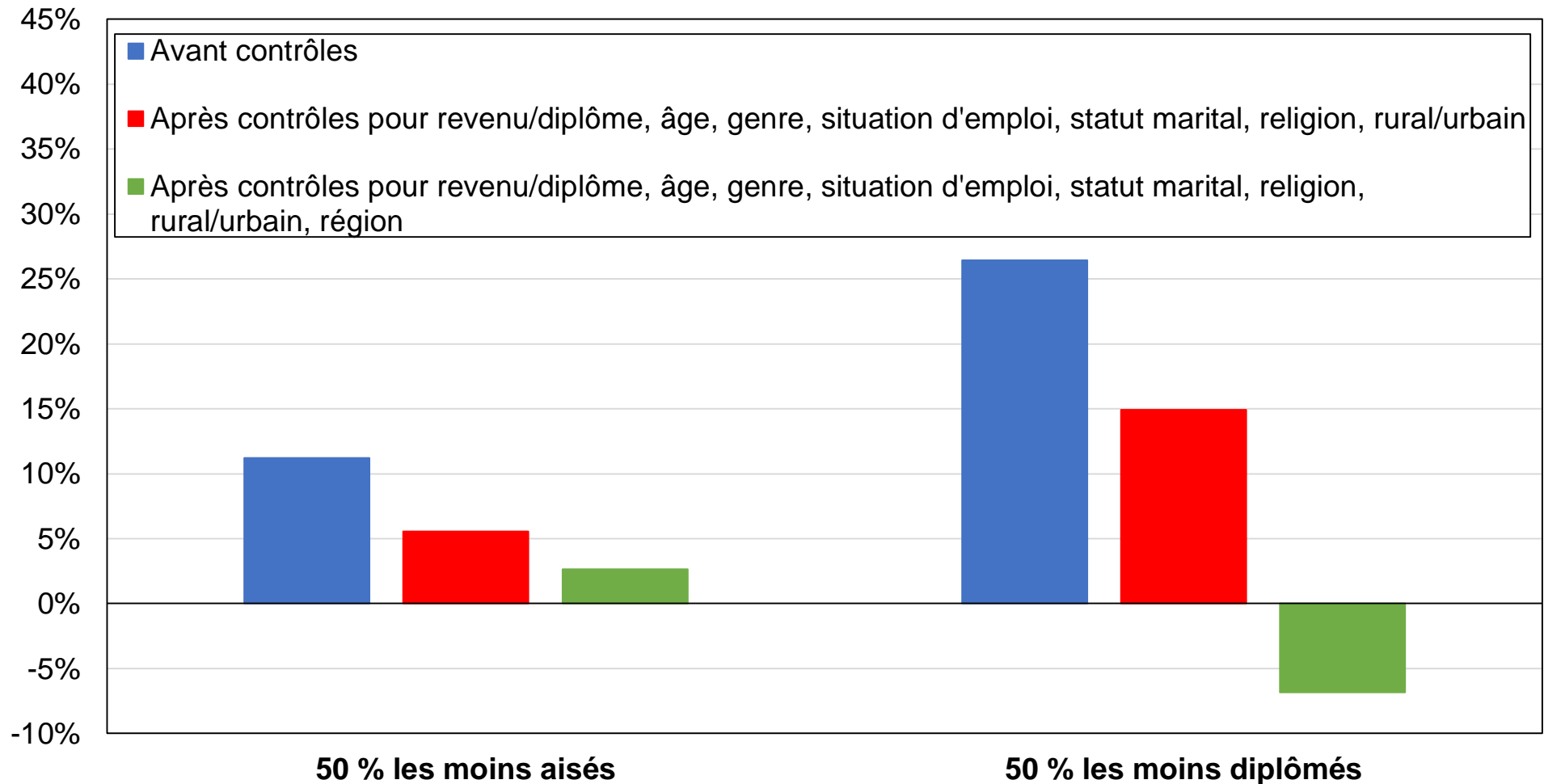
### Graphique A4 - Vote TRT / PTP / Autres pro-Thaksin dans les zones rurales



Source : calculs des auteurs à partir d'enquêtes thaïlandaises.

Note : le graphique montre la différence entre la part des zones rurales et la part des zones urbaines votant pour le Thai Rak Thai, le Pheu Thai et les autres partis pro-Thaksin, avant et après contrôles.

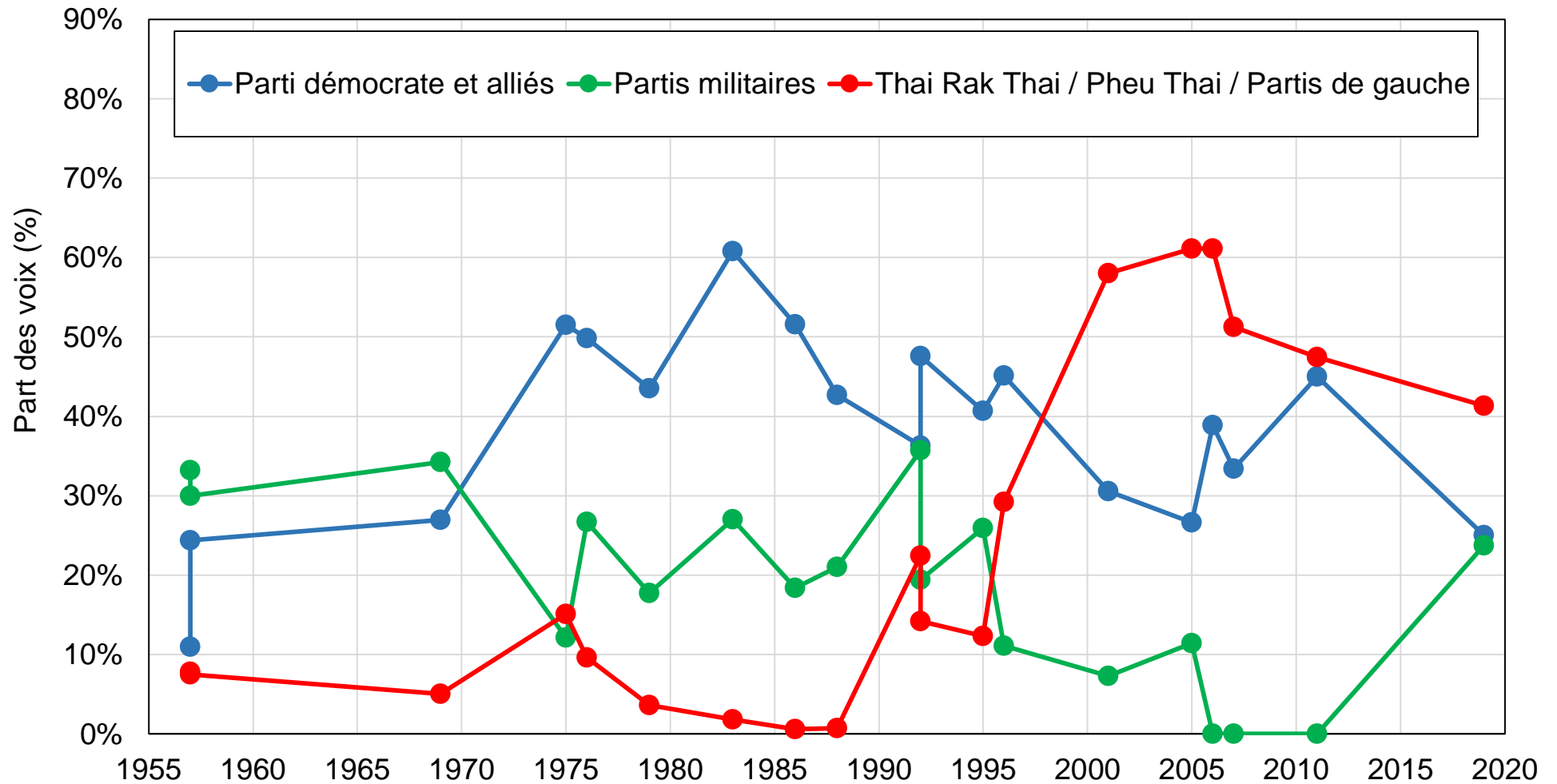
## Graphique A5 - Clivages de classe en Thaïlande : le rôle des inégalités régionales



Source : calculs des auteurs à partir d'enquêtes thaïlandaises.

Note : le graphique montre la tendance relative des électeurs les moins aisés et les moins diplômés à voter pour le Thai Rak Thai, le Pheu Thai et les autres partis pro-Thaksin, avant et après contrôles en 2011.

## Graphique AA1 - Résultats d'élections en Thaïlande, 1957-2019

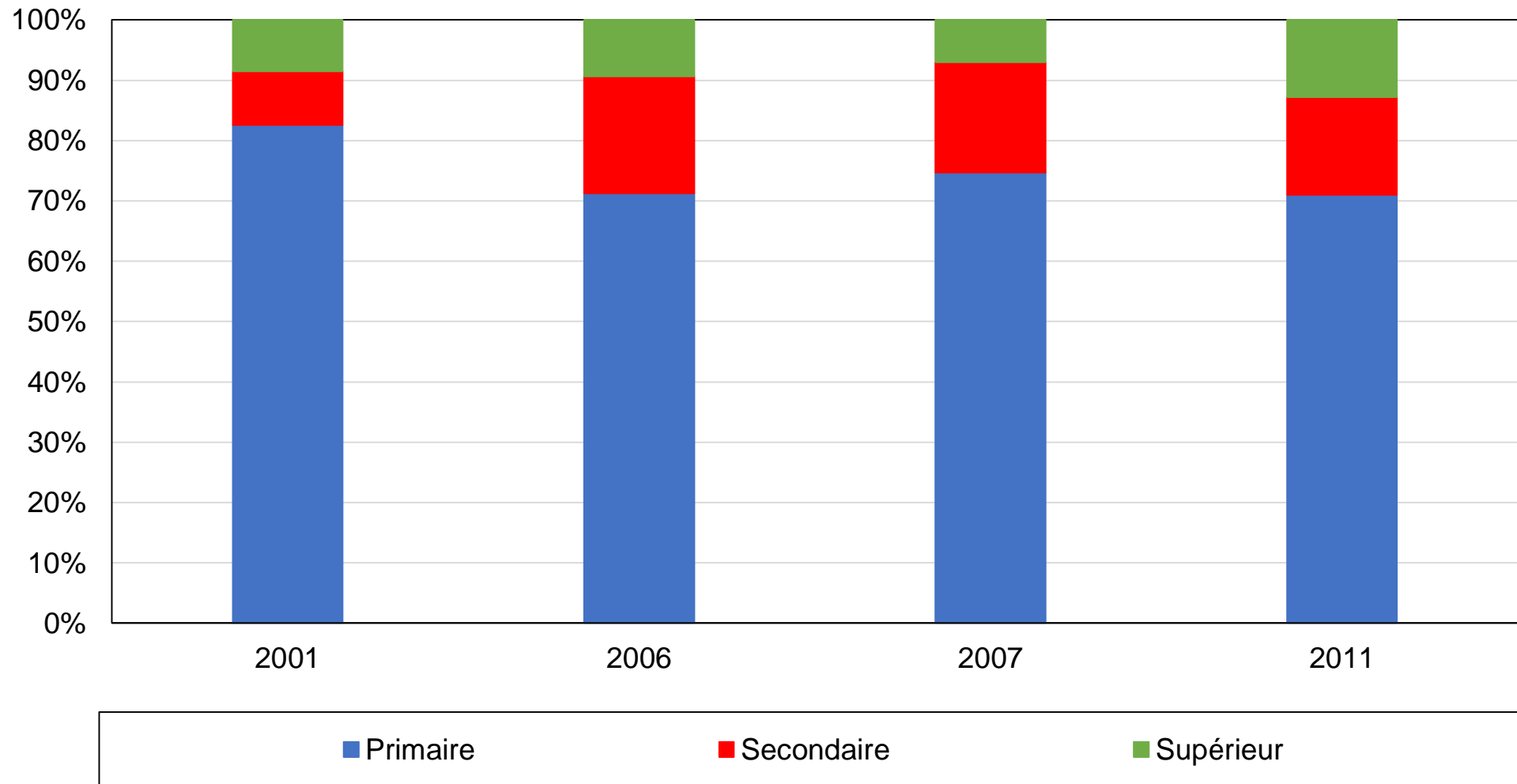


Source : calculs des auteurs à partir des résultats d'élections officiels.

Note : le graphique montre la part des voix obtenue par les principaux partis politiques thaïlandais aux élections générales entre 1957 et 2019.



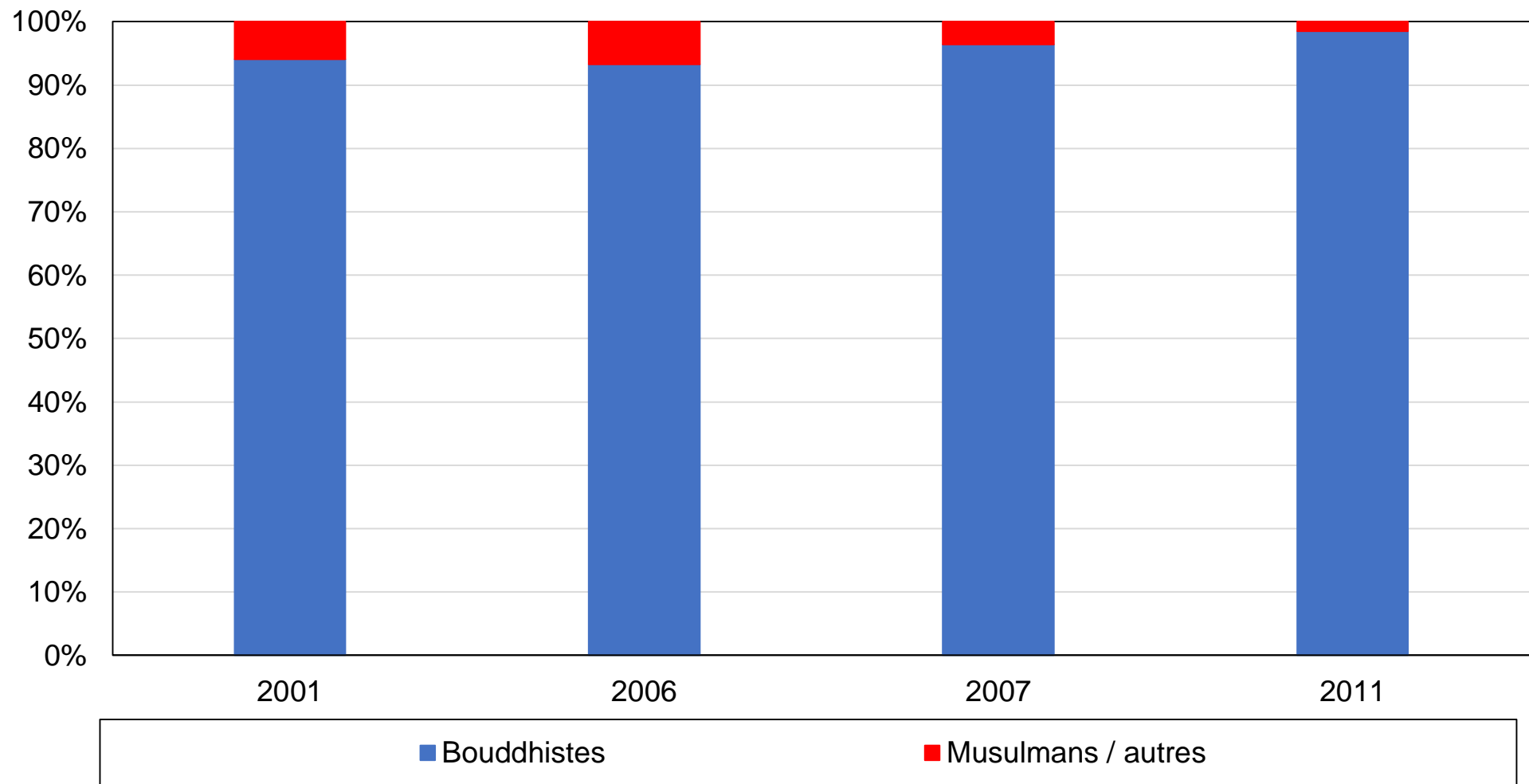
### Graphique AA2 - Composition de l'électorat par niveau de diplôme



Source : calculs des auteurs à partir d'enquêtes thaïlandaises.

Note : le graphique montre la composition de l'électorat par niveau de diplôme.

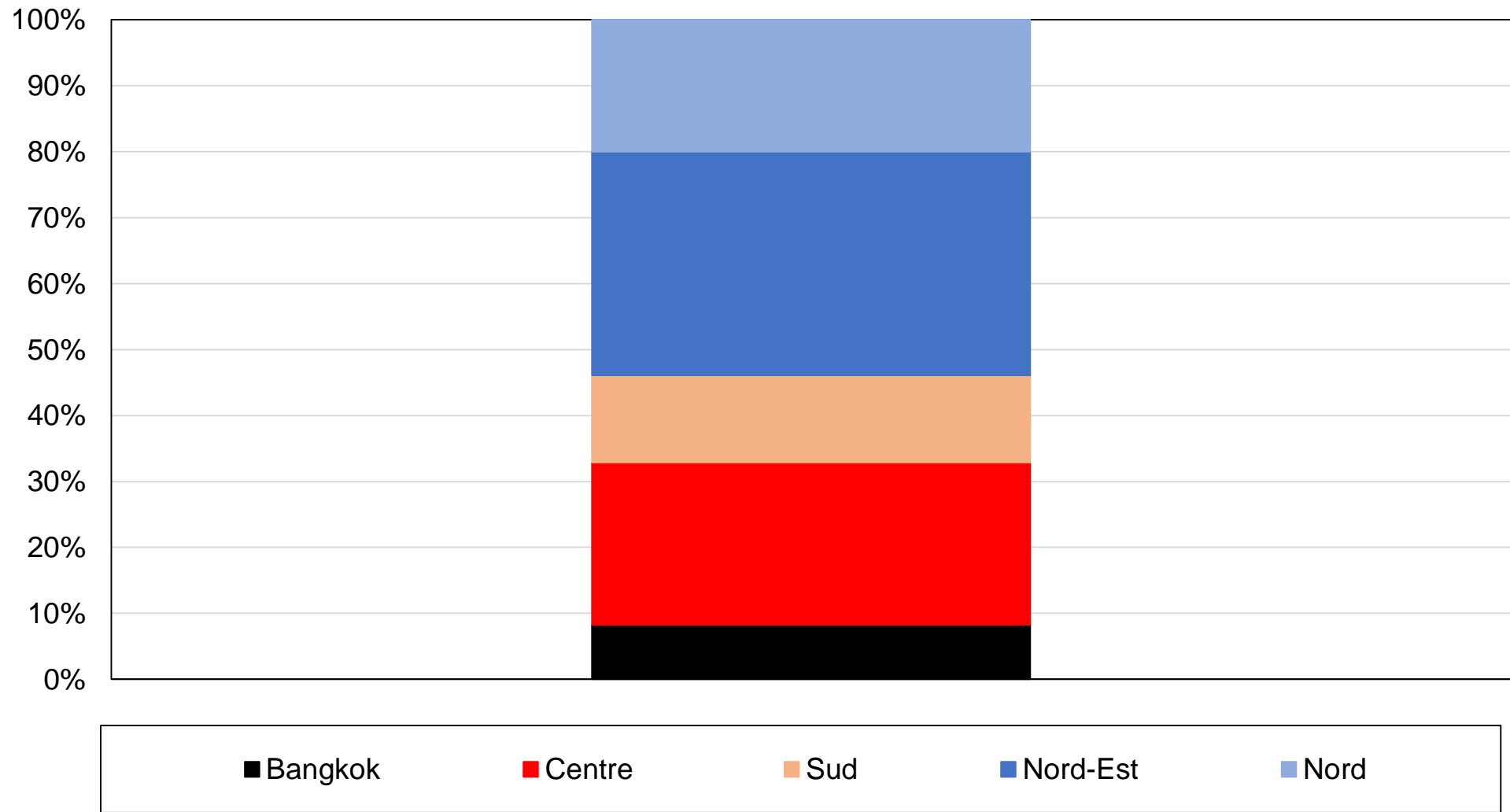
### Graphique AA3 - Composition de l'électorat par appartenance religieuse



Source : calculs des auteurs à partir d'enquêtes thaïlandaises.

Note : le graphique montre la composition de l'électorat par appartenance religieuse.

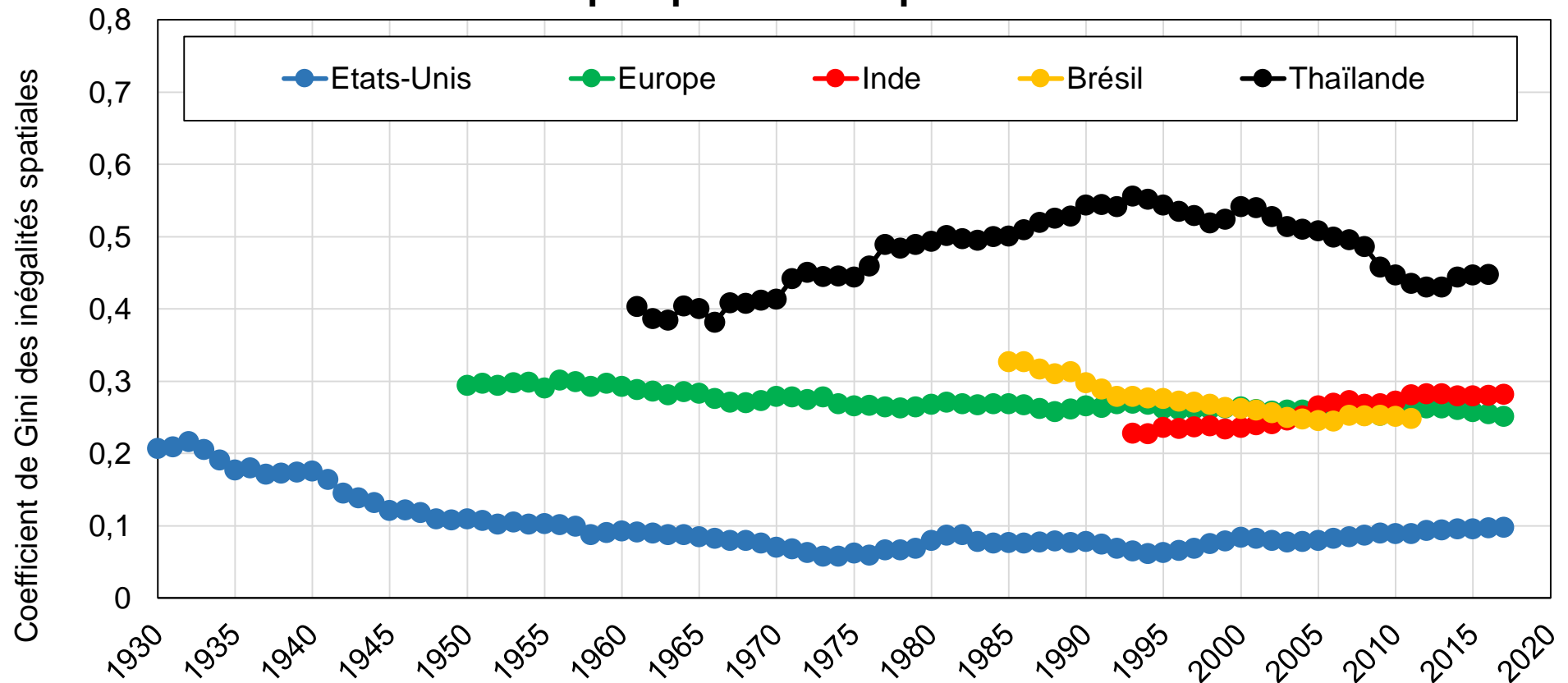
**Graphique AA4 - Composition de l'électorat par région, 2011**



Source : calculs des auteurs à partir d'enquêtes thaïlandaises.

Note : le graphique montre la composition de l'électorat par région en 2011.

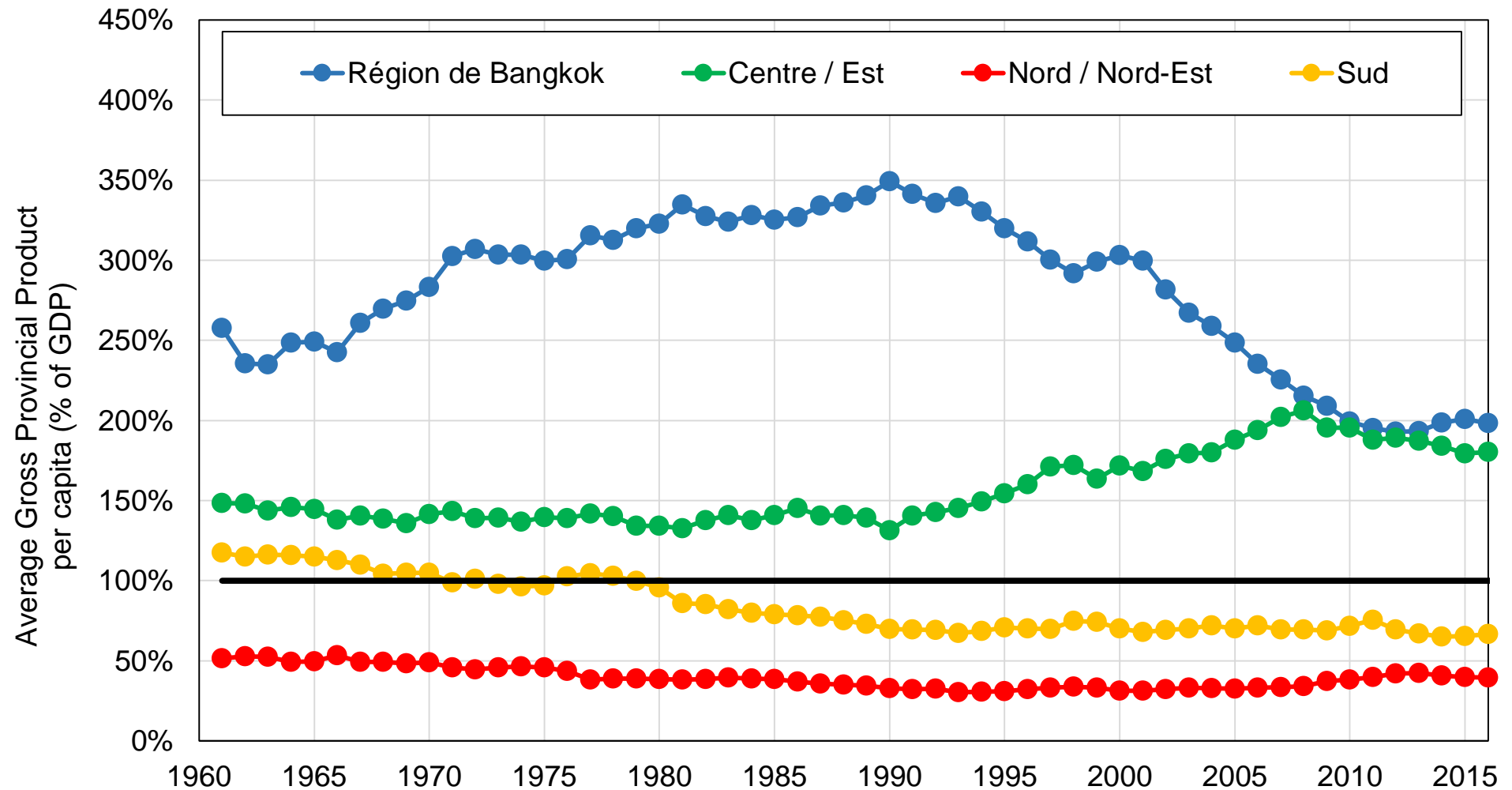
## Graphique AA5 - Les inégalités régionales en Thaïlande en perspective comparée



Source : calculs des auteurs à partir de statistiques régionales du National Economic and Social Development Board (Thaïlande), du Brazilian Institute for Geography and Statistics (Brésil), du Bureau of Economic Analysis (États-Unis), du Central Statistics Office (Inde) et de la World Inequality Database (Europe). Les unités spatiales considérées sont les provinces thaïlandaises, les États brésiliens, les États étasuniens et les pays européens (38 pays).

Note : le graphique représente le coefficient de Gini des inégalités spatiales.

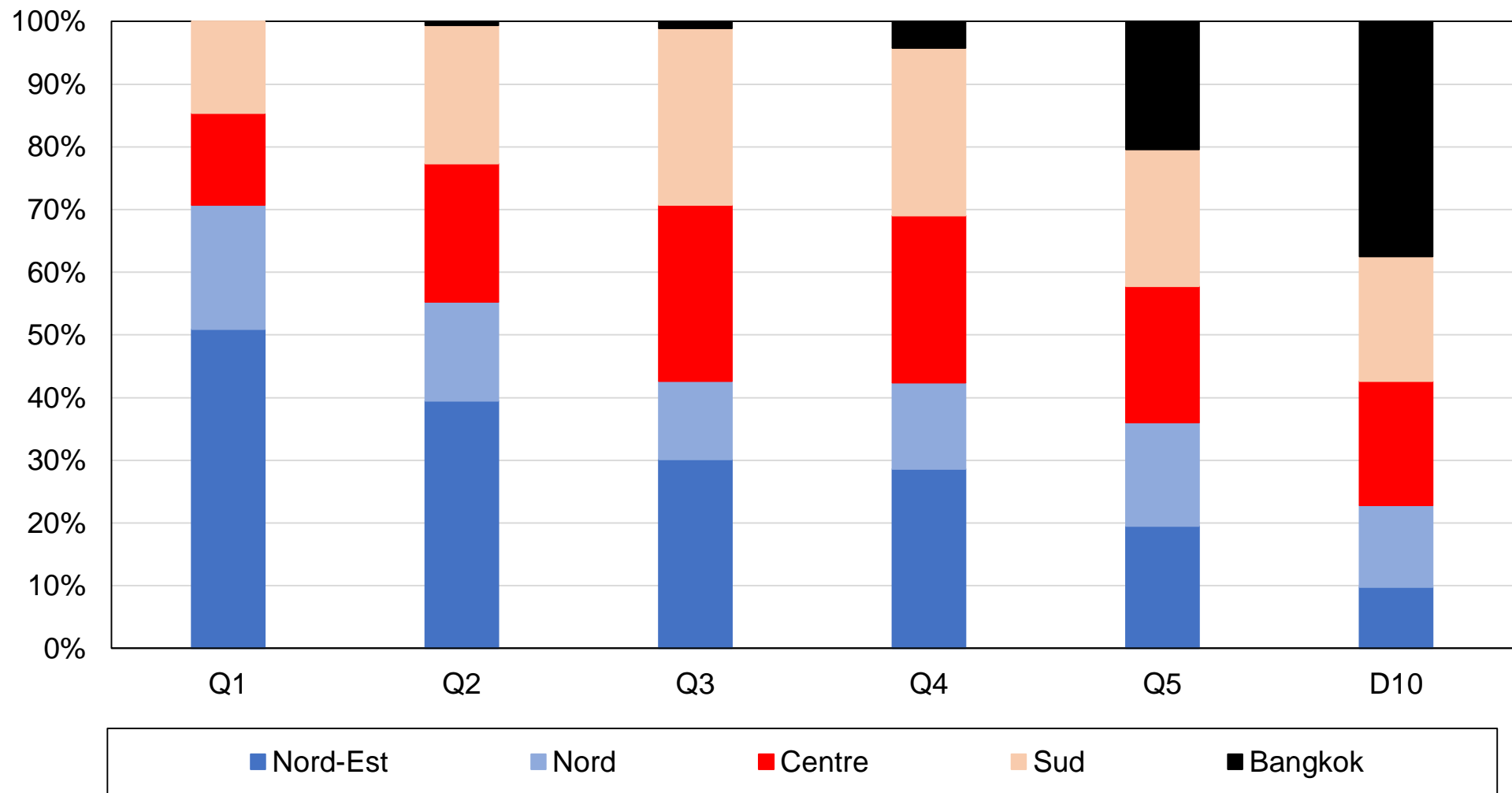
## Graphique AA6 - Inégalités régionales en Thaïlande, 1961-2016



Source : calculs des auteurs à partir de statistiques des comptes régionaux.

Note : le graphique représente le produit provincial par tête des régions thaïlandaises exprimé en proportion du produit intérieur brut par habitant entre 1961 et 2017.

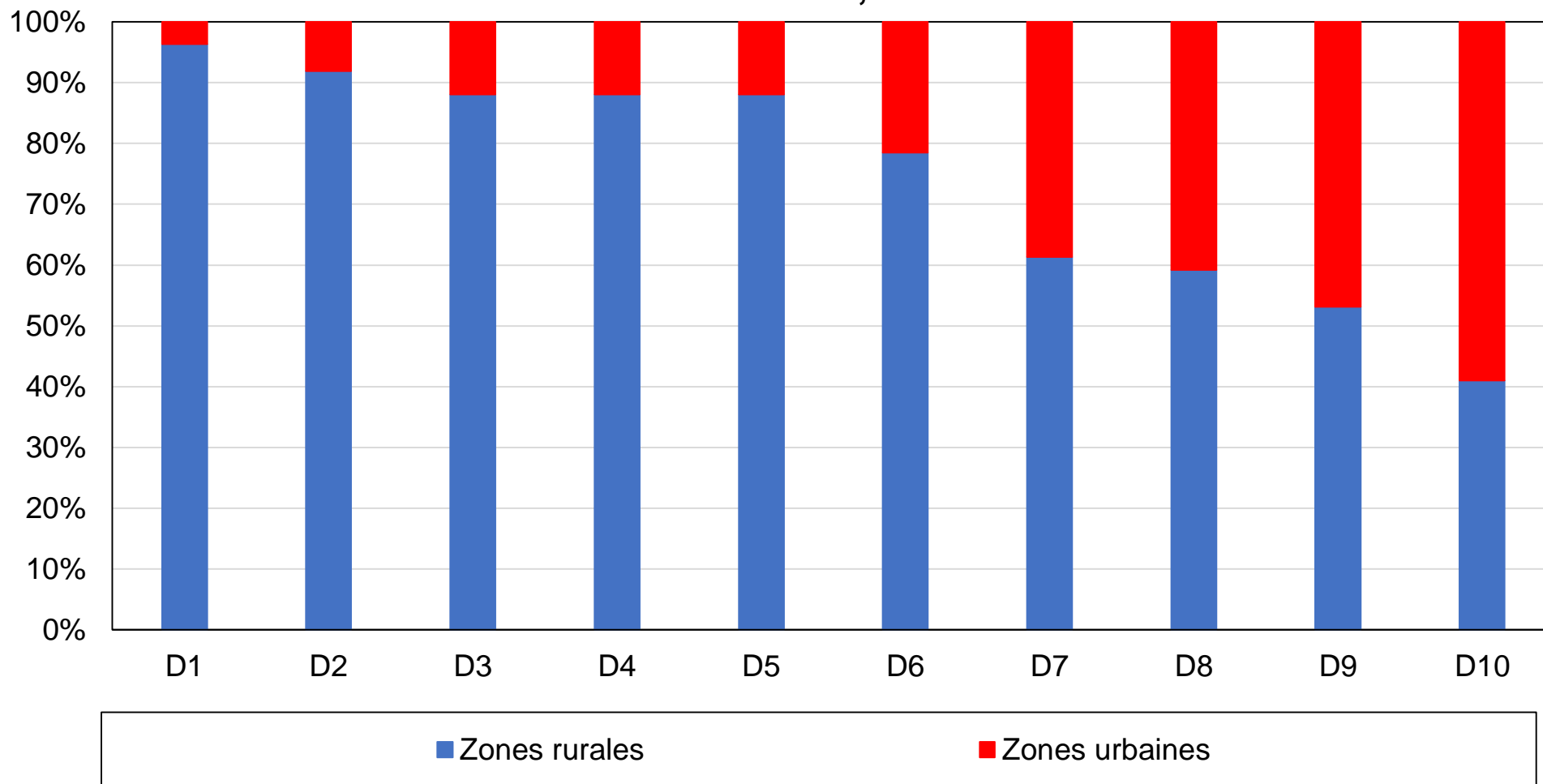
**Graphique AA7 - Composition des déciles de revenus par région, 2011**



Source : calculs des auteurs à partir d'enquêtes thaïlandaises.

Note : le graphique montre la composition des groupes de revenu par région en 2011.

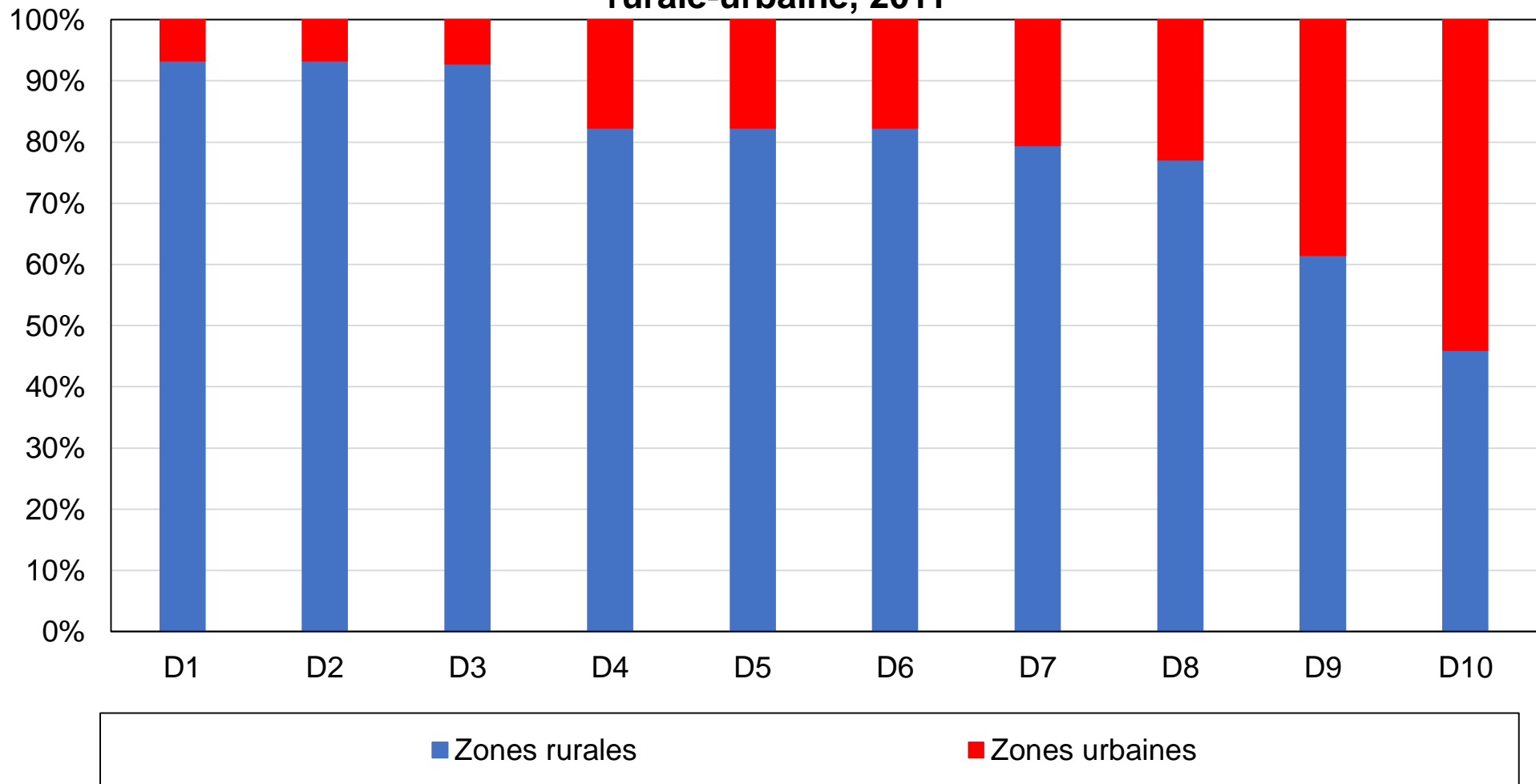
**Graphique AA8 - Composition des déciles de revenus par localisation rurale-urbaine, 2001**



Source : calculs des auteurs à partir d'enquêtes thaïlandaises.

Note : le graphique montre la composition des groupes de revenu par localisation rurale/urbaine en 2001.

**Graphique AA9 - Composition des déciles de revenus par localisation rurale-urbaine, 2011**

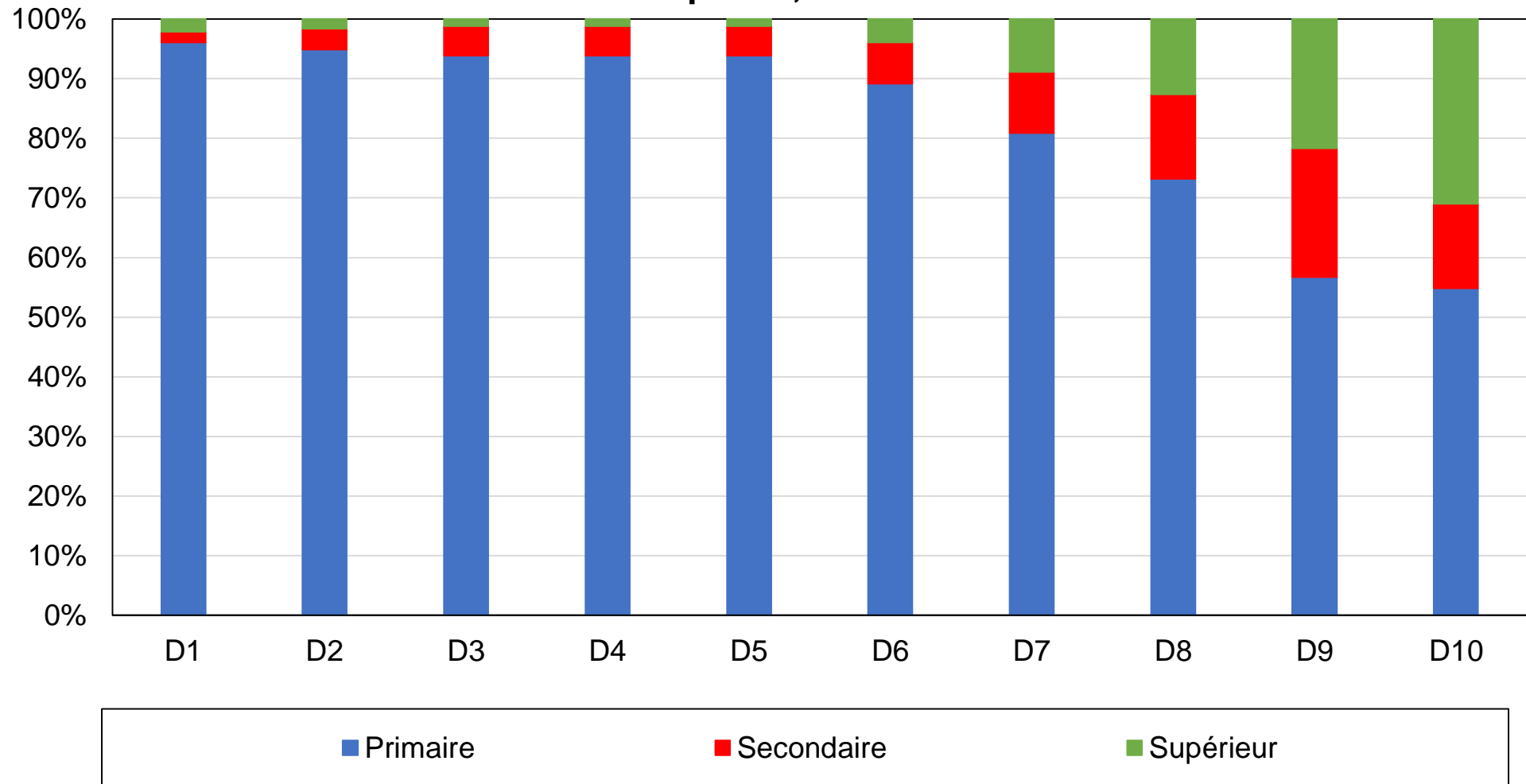


Source : calculs des auteurs à partir d'enquêtes thaïlandaises.

Note : le graphique montre la composition des groupes de revenu par localisation rurale/urbaine en 2011.



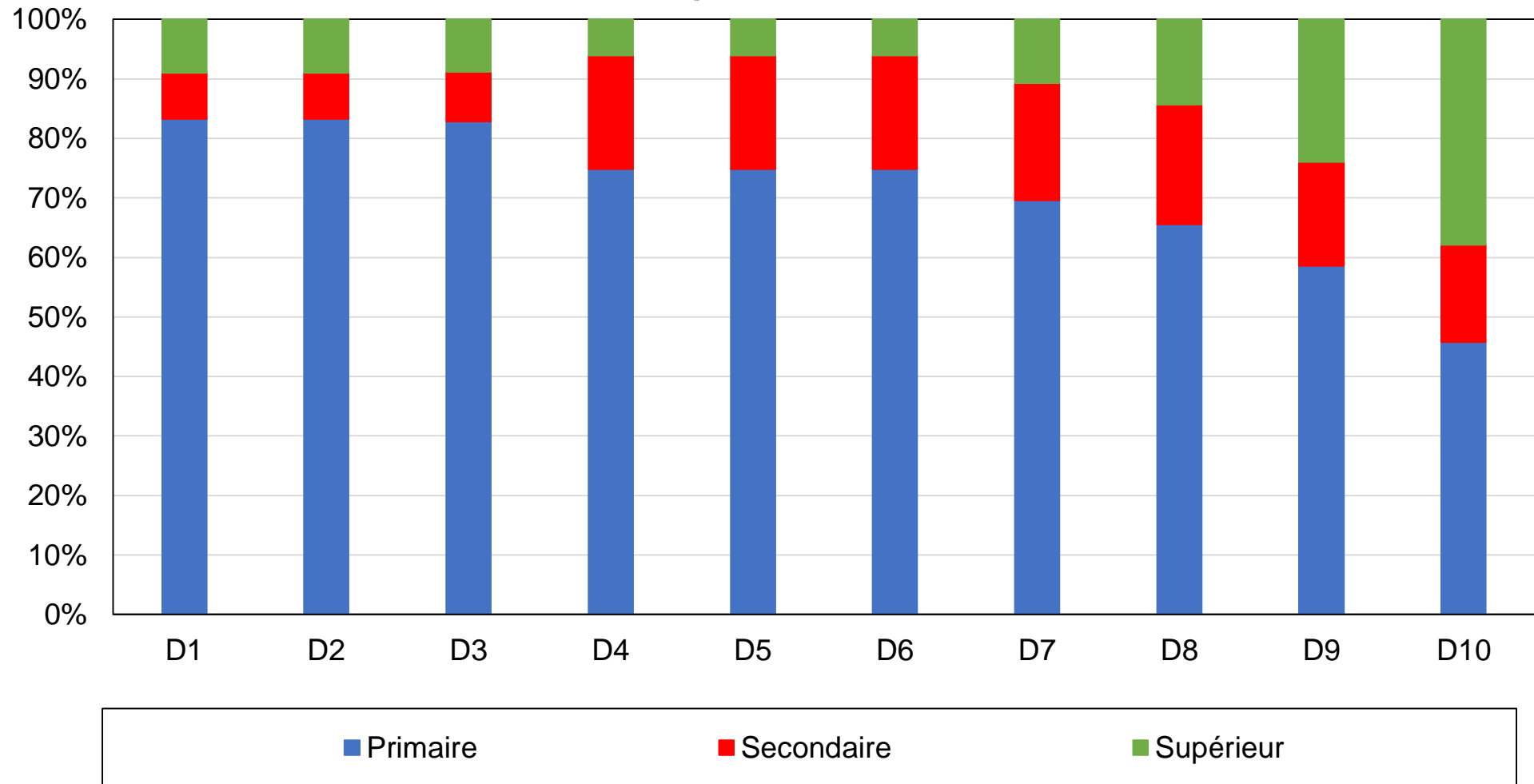
**Graphique AA10 - Composition des déciles de revenus par niveau de diplôme, 2001**



Source : calculs des auteurs à partir d'enquêtes thaïlandaises.

Note : le graphique montre la composition des groupes de revenu par niveau de diplôme en 2001.

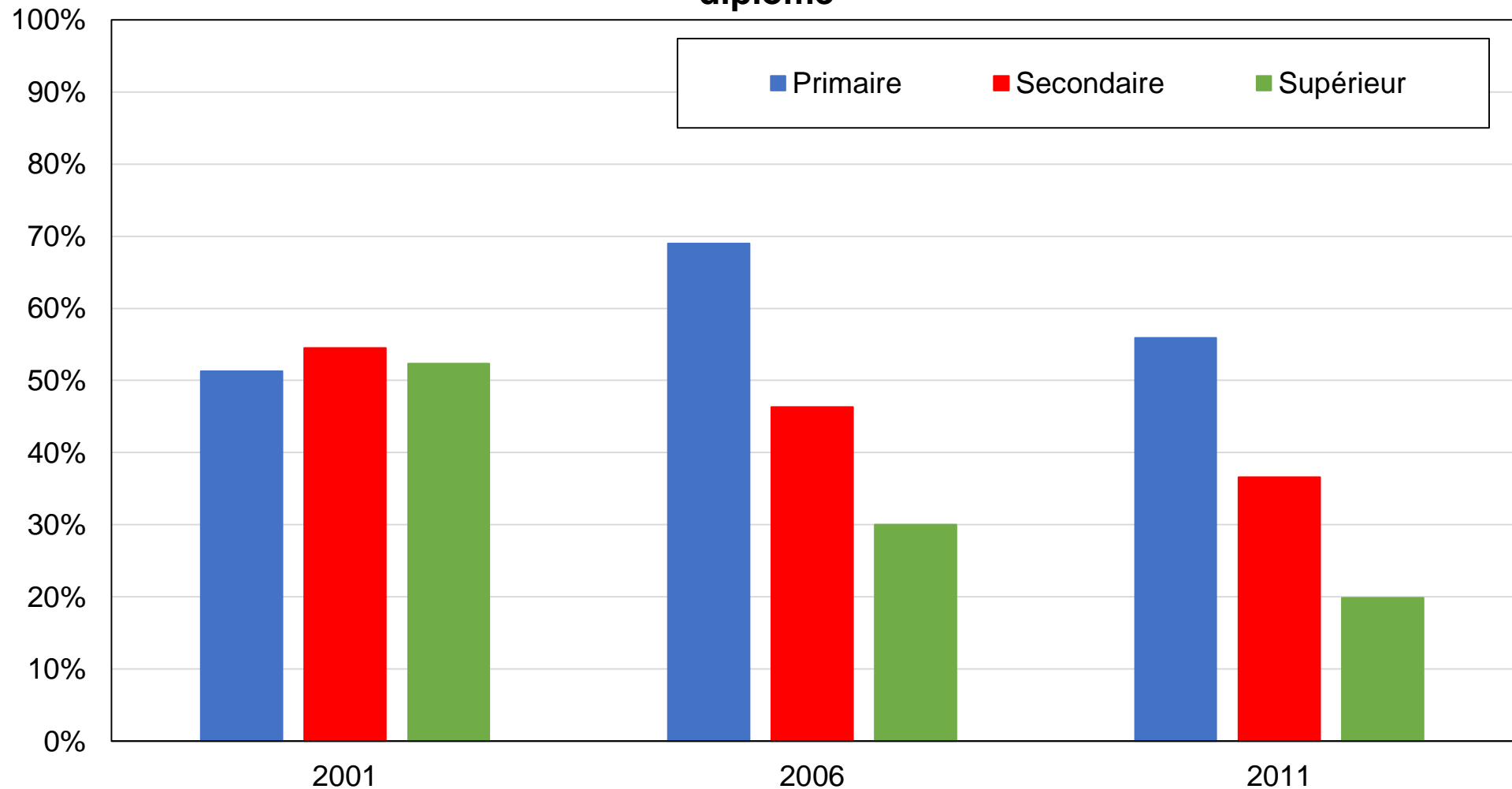
**Graphique AA11 - Composition des déciles de revenus par niveau de diplôme, 2011**



Source : calculs des auteurs à partir d'enquêtes thaïlandaises.

Note : le graphique montre la composition des groupes de revenu par niveau de diplôme en 2011.

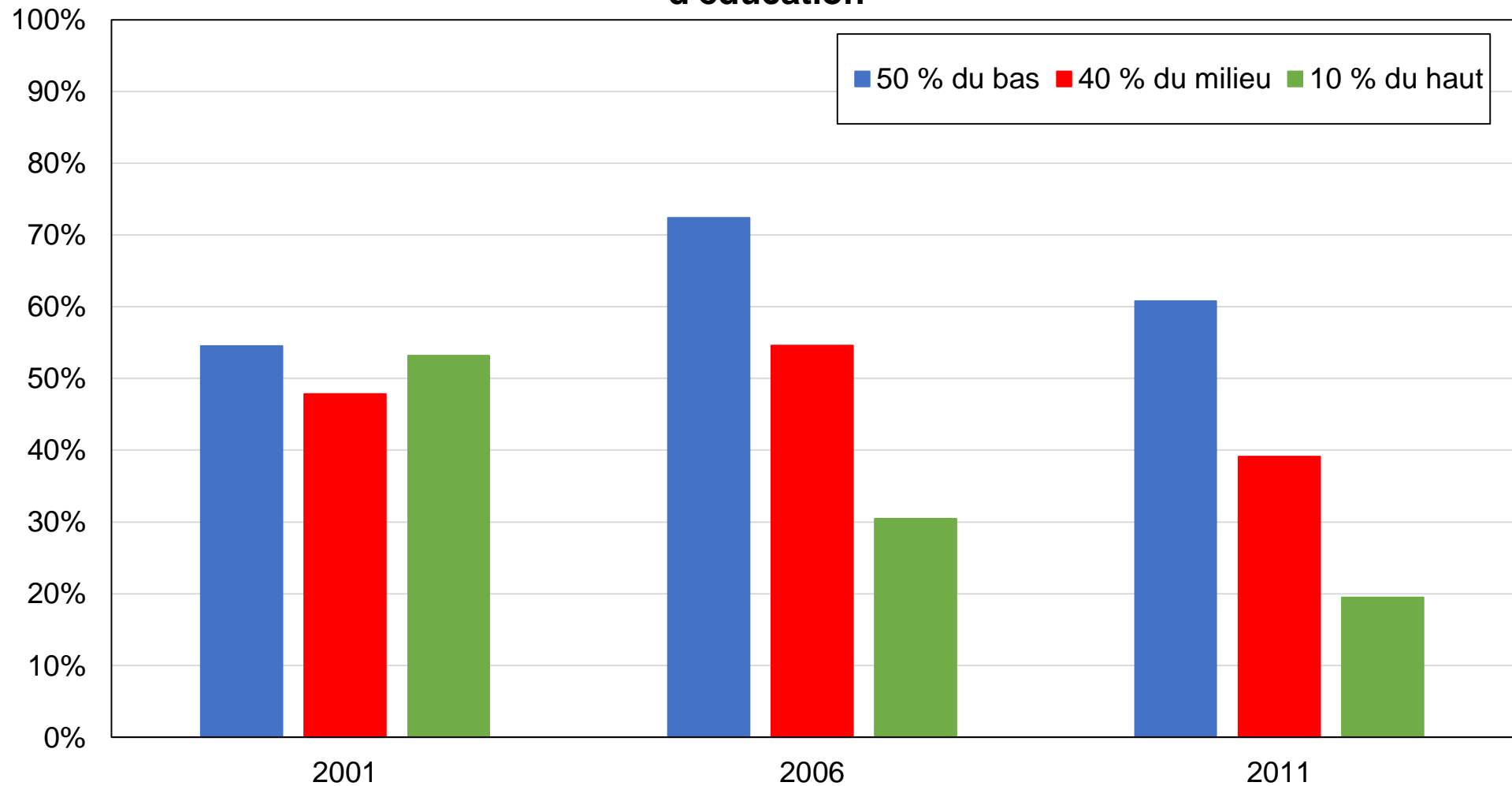
## Graphique AB1 - Vote TRT / PTP / Autres pro-Thaksin par niveau de diplôme



Source : calculs des auteurs à partir d'enquêtes thaïlandaises.

Note : le graphique montre la part des voix obtenue par le Thai Rak Thai, le Pheu Thai et les autres partis pro-Thaksin par niveau de diplôme.

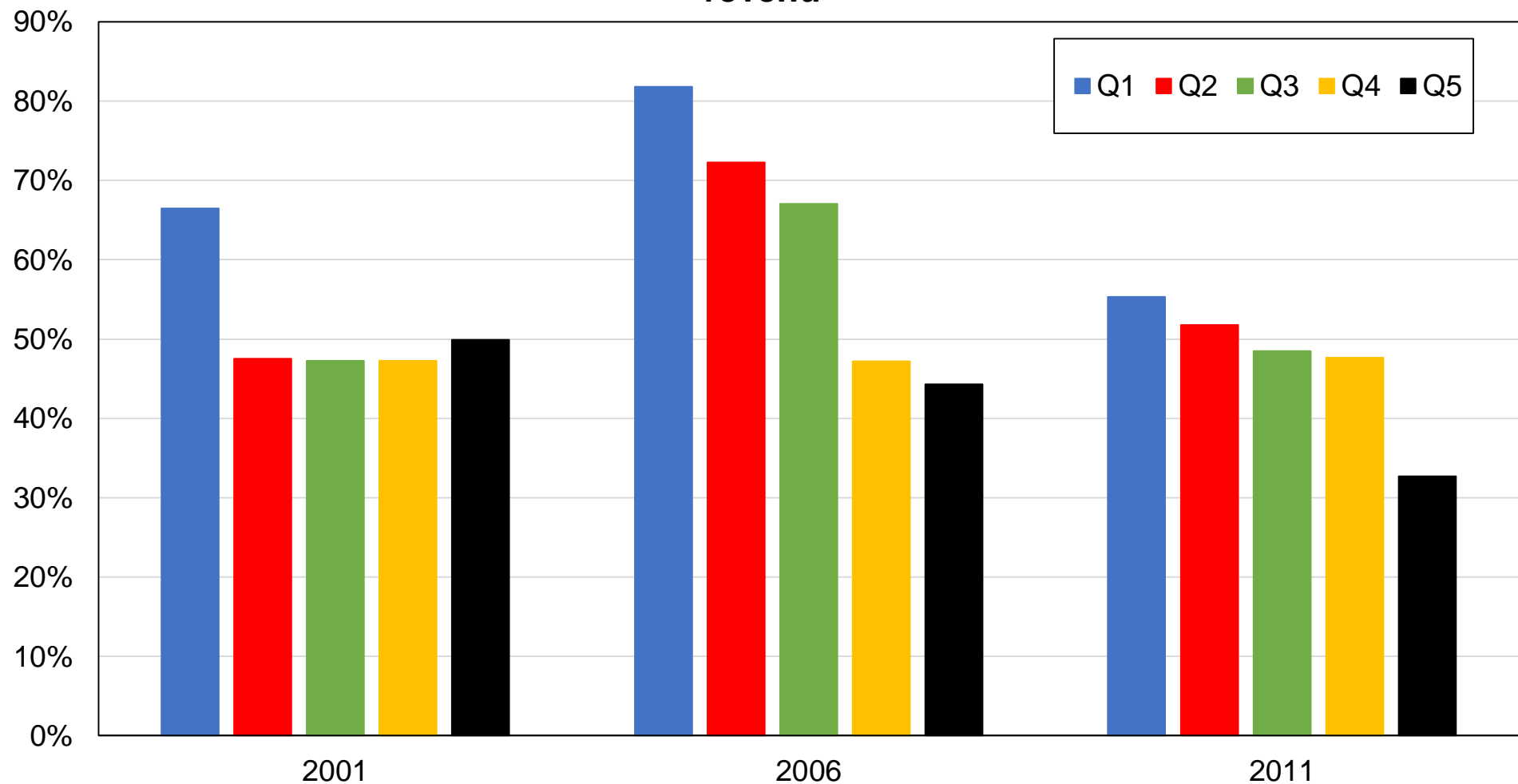
## Graphique AB2 - Vote TRT / PTP / Autres pro-Thaksin par groupe d'éducation



Source : calculs des auteurs à partir d'enquêtes thaïlandaises.

Note : le graphique montre la part des voix obtenue par le Thai Rak Thai, le Pheu Thai et les autres partis pro-Thaksin par groupe d'éducation.

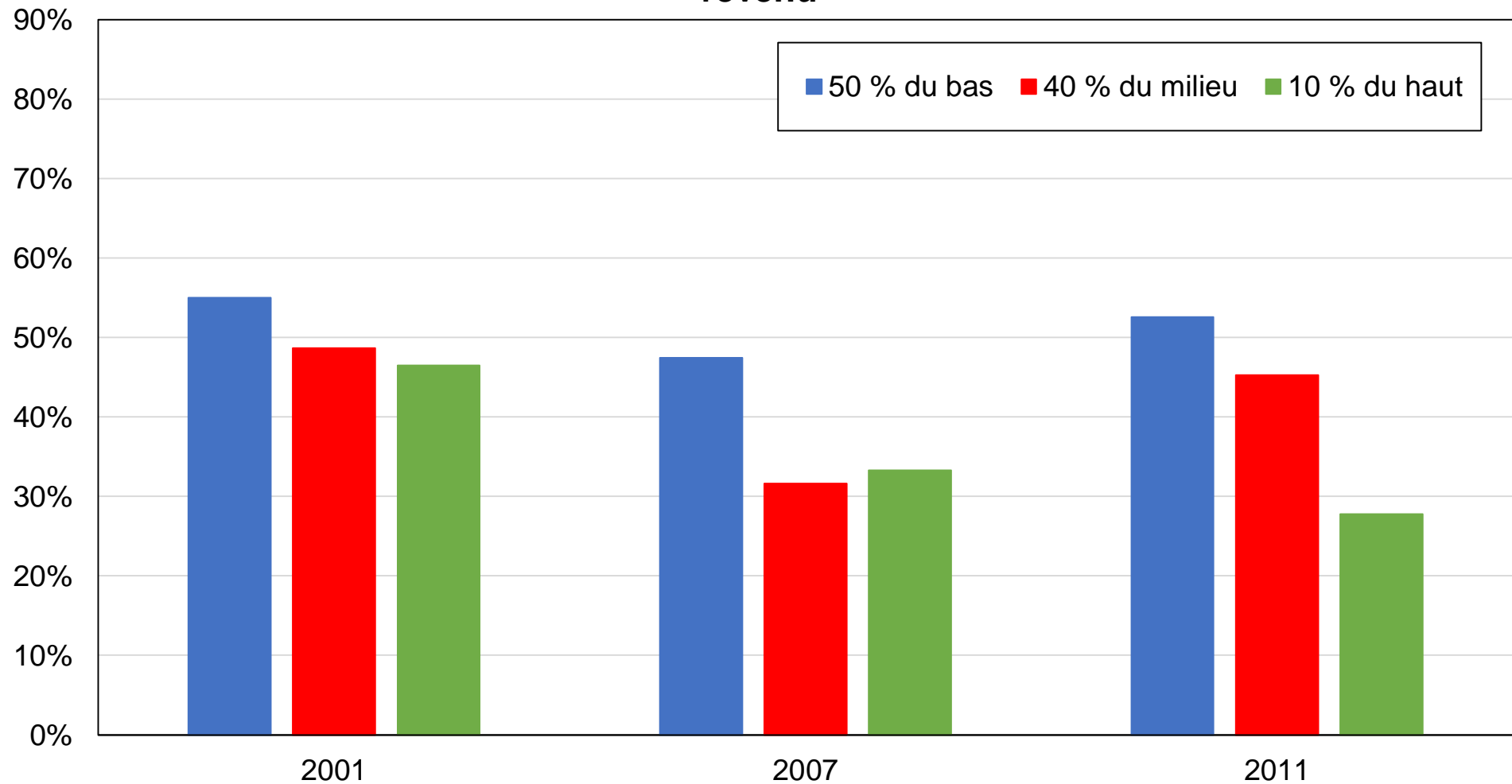
**Graphique AB3 - Vote TRT / PTP / Autres pro-Thaksin par quintile de revenu**



Source : calculs des auteurs à partir d'enquêtes thaïlandaises.

Note : le graphique montre la part des voix obtenue par le Thai Rak Thai, le Pheu Thai et les autres partis pro-Thaksin par quintile de revenu.

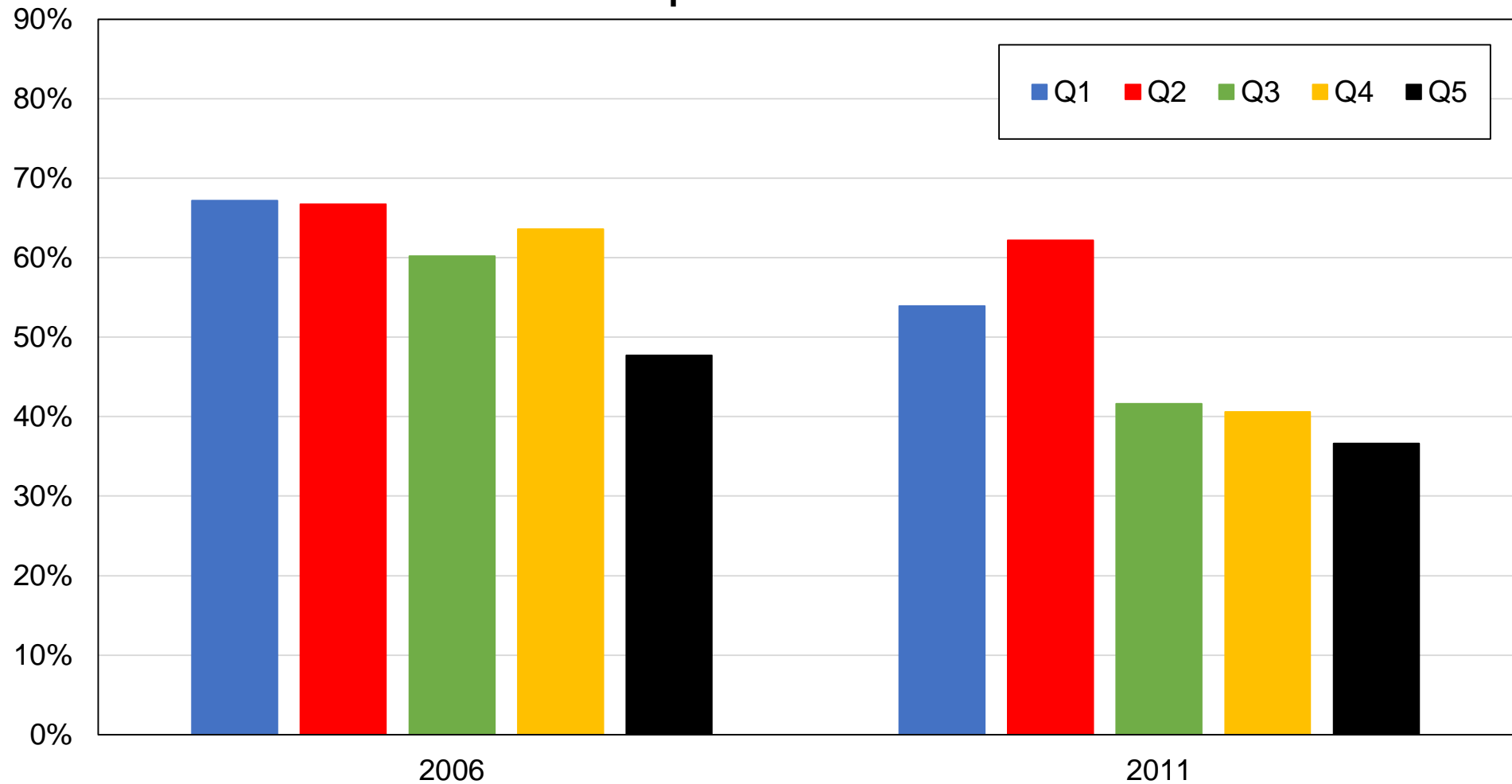
## Graphique AB4 - Vote TRT / PTP / Autres pro-Thaksin par groupe de revenu



Source : calculs des auteurs à partir d'enquêtes thaïlandaises.

Note : le graphique montre la part des voix obtenue par le Thai Rak Thai, le Pheu Thai et les autres partis pro-Thaksin par groupe de revenu.

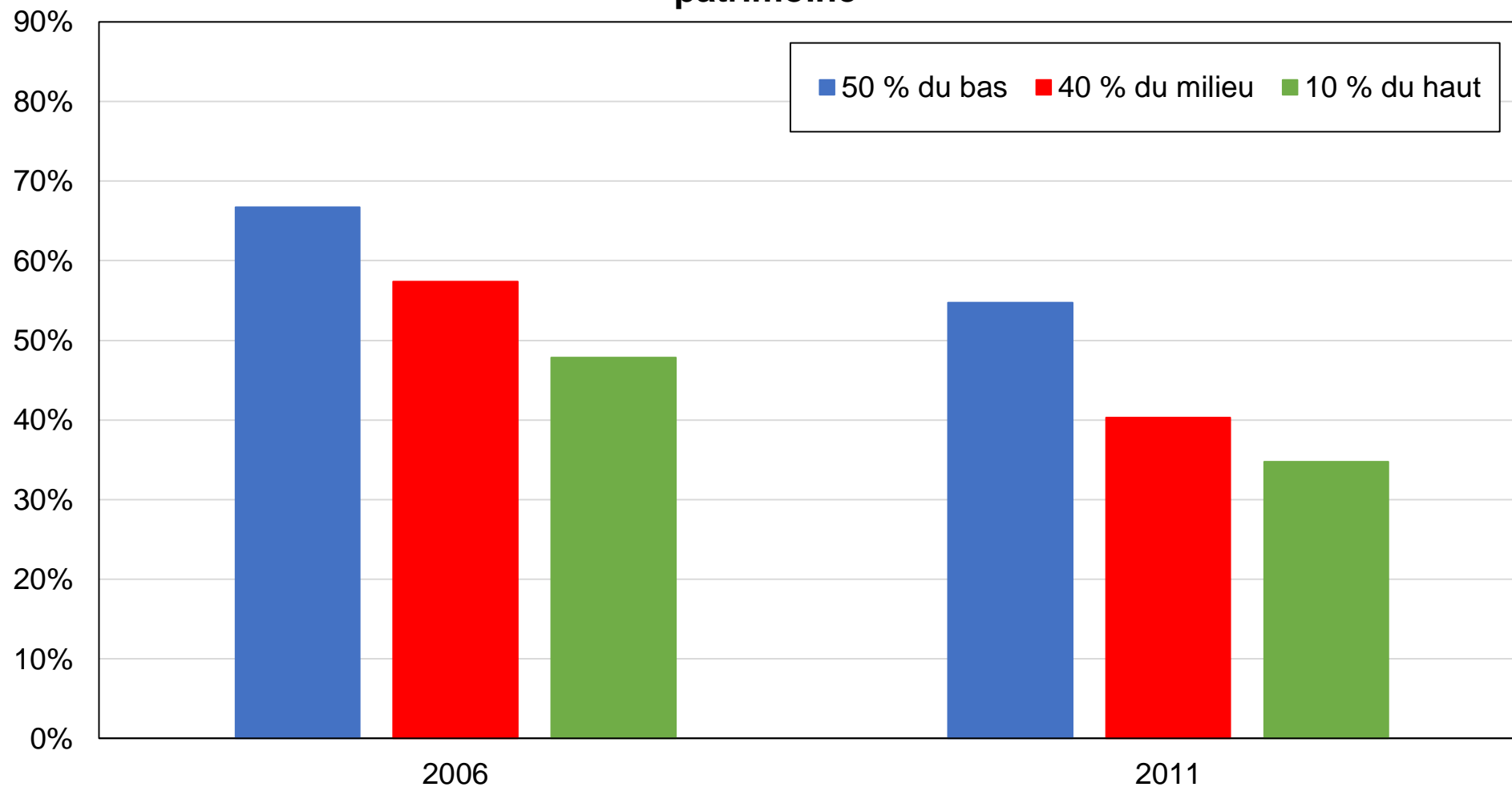
**Graphique AB5 - Vote TRT / PTP / Autres pro-Thaksin by quintile de patrimoine**



Source : calculs des auteurs à partir d'enquêtes thaïlandaises.

Note : le graphique montre la part des voix obtenue par le Thai Rak Thai, le Pheu Thai et les autres partis pro-Thaksin par quintile de patrimoine.

## Graphique AB6 - Vote TRT / PTP / Autres pro-Thaksin by groupe de patrimoine

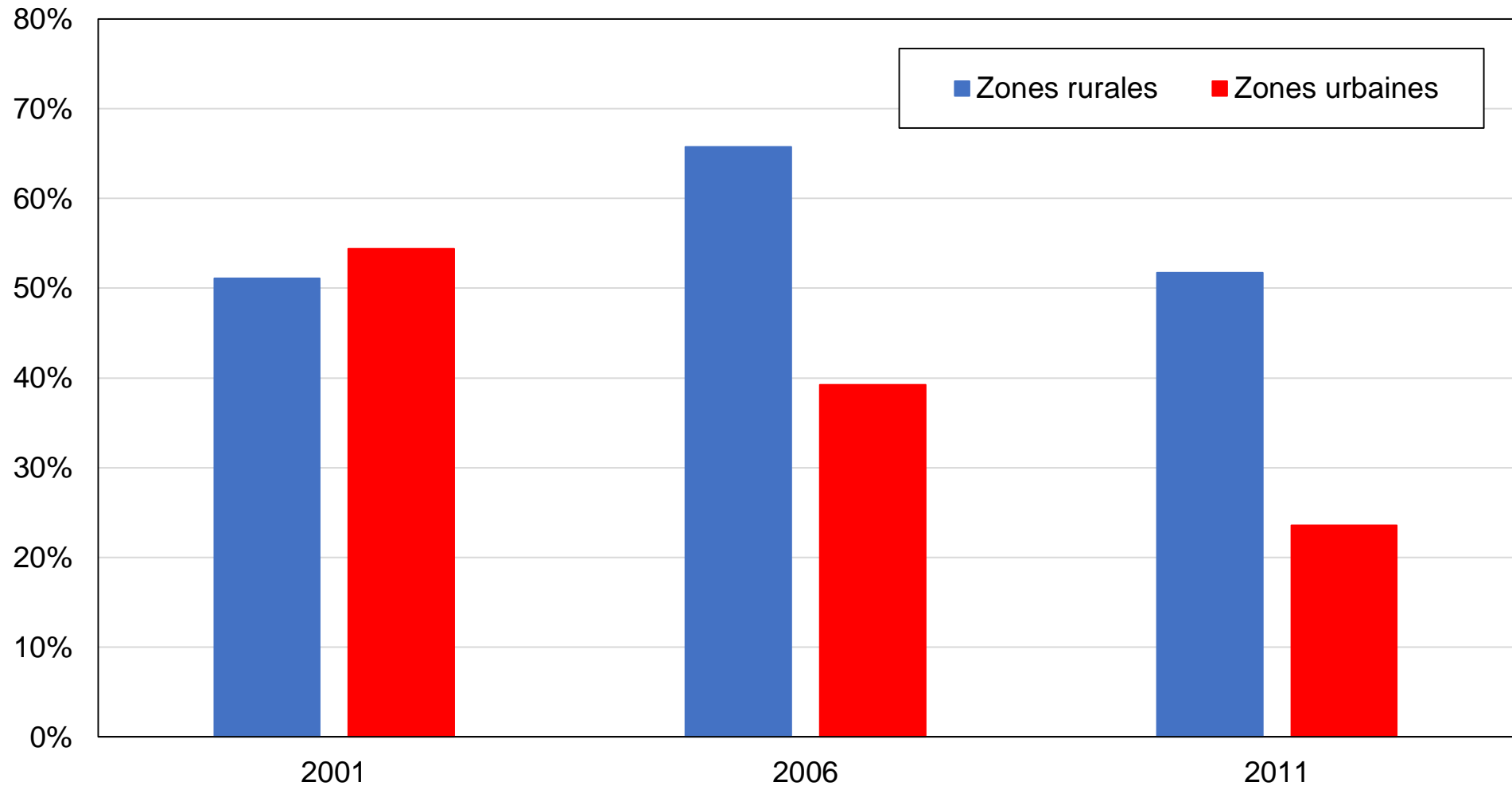


Source : calculs des auteurs à partir d'enquêtes thaïlandaises.

Note : le graphique montre la part des voix obtenue par le Thai Rak Thai, le Pheu Thai et les autres partis pro-Thaksin par groupe de patrimoine.



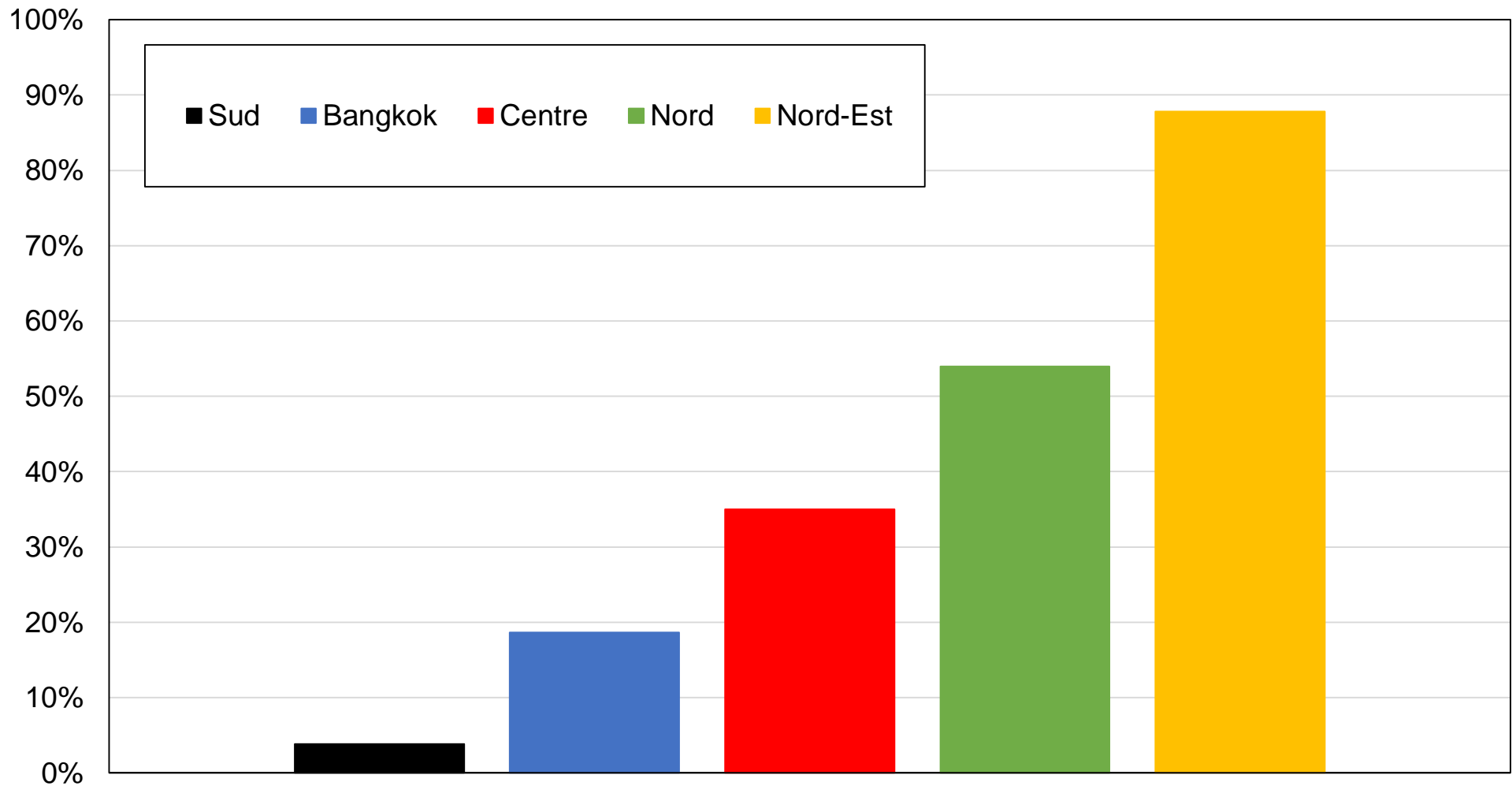
**Graphique AB7 - Vote TRT / PTP / Autres pro-Thaksin par localisation rurale/urbaine**



Source : calculs des auteurs à partir d'enquêtes thaïlandaises.

Note : le graphique montre la part des voix obtenue par le Thai Rak Thai, le Pheu Thai et les autres partis pro-Thaksin par localisation rurale/urbaine.

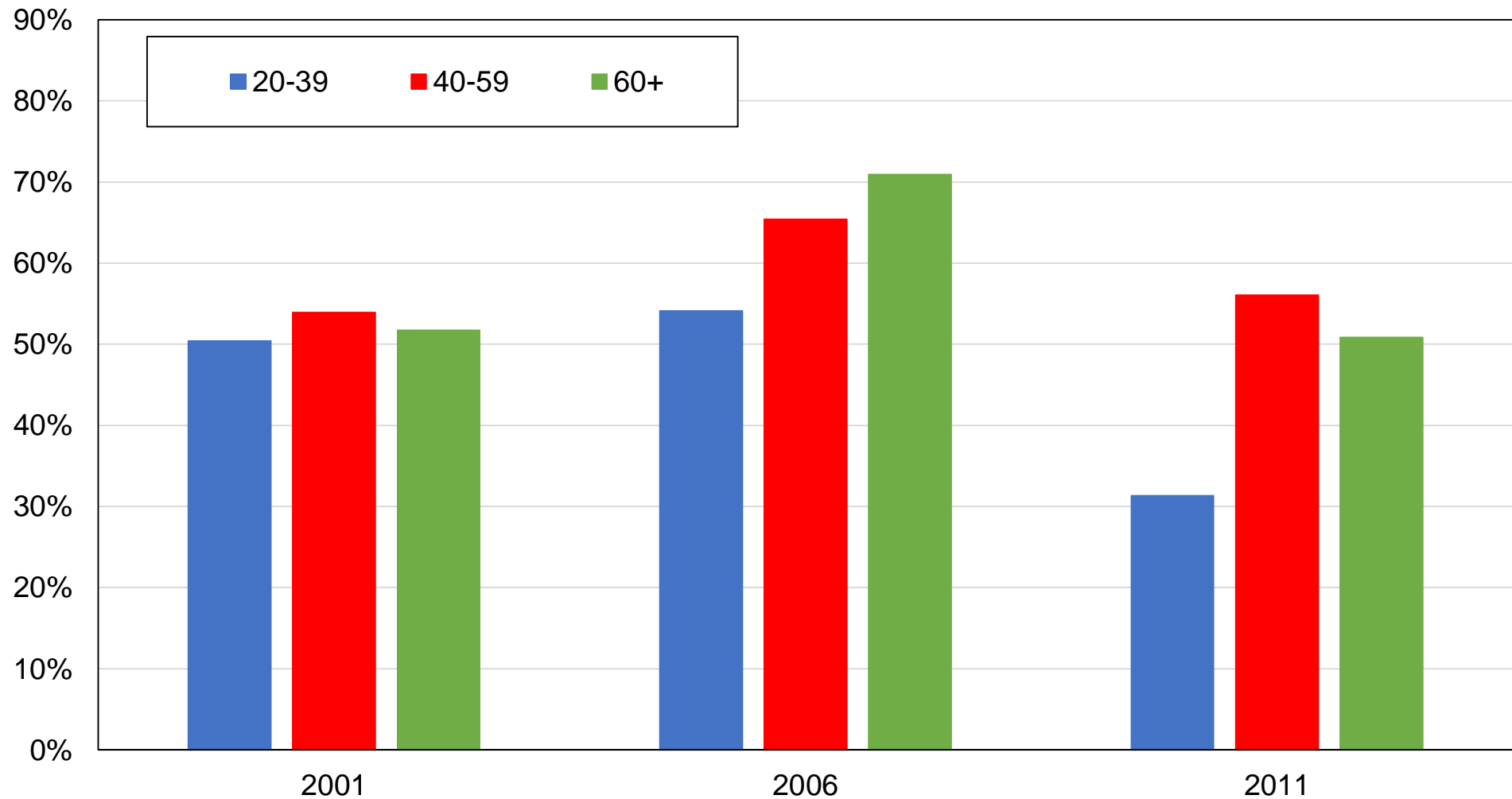
**Graphique AB8 - Vote TRT / PTP / Autres pro-Thaksin par région, 2011**



Source : calculs des auteurs à partir d'enquêtes thaïlandaises.

Note : le graphique montre la part des voix obtenue par le Thai Rak Thai, le Pheu Thai et les autres partis pro-Thaksin par région.

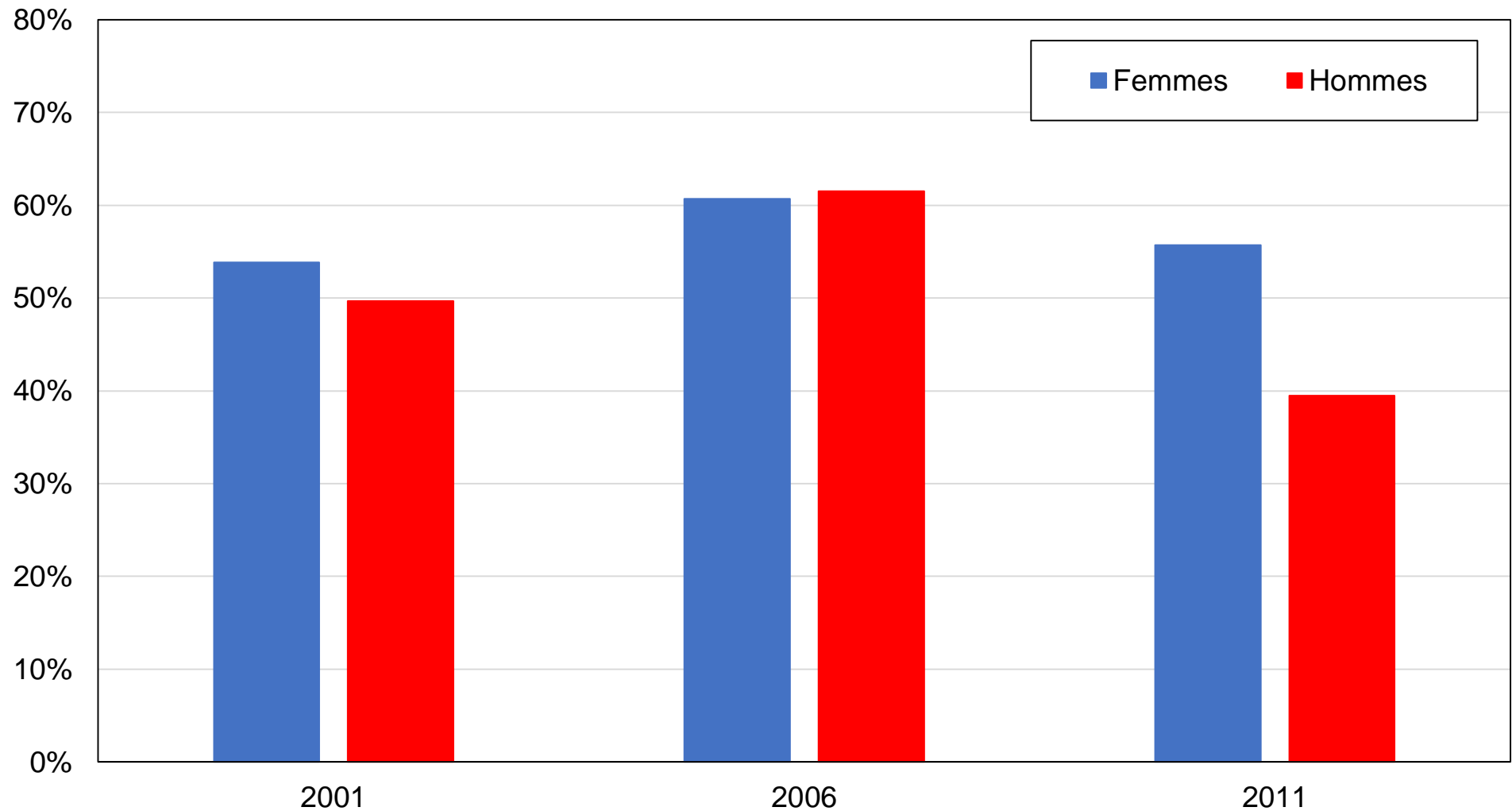
## Graphique AB9 - Vote TRT / PTP / Autres pro-Thaksin par tranche d'âge



Source : calculs des auteurs à partir d'enquêtes thaïlandaises.

Note : le graphique montre la part des voix obtenue par le Thai Rak Thai, le Pheu Thai et les autres partis pro-Thaksin par tranche d'âge.

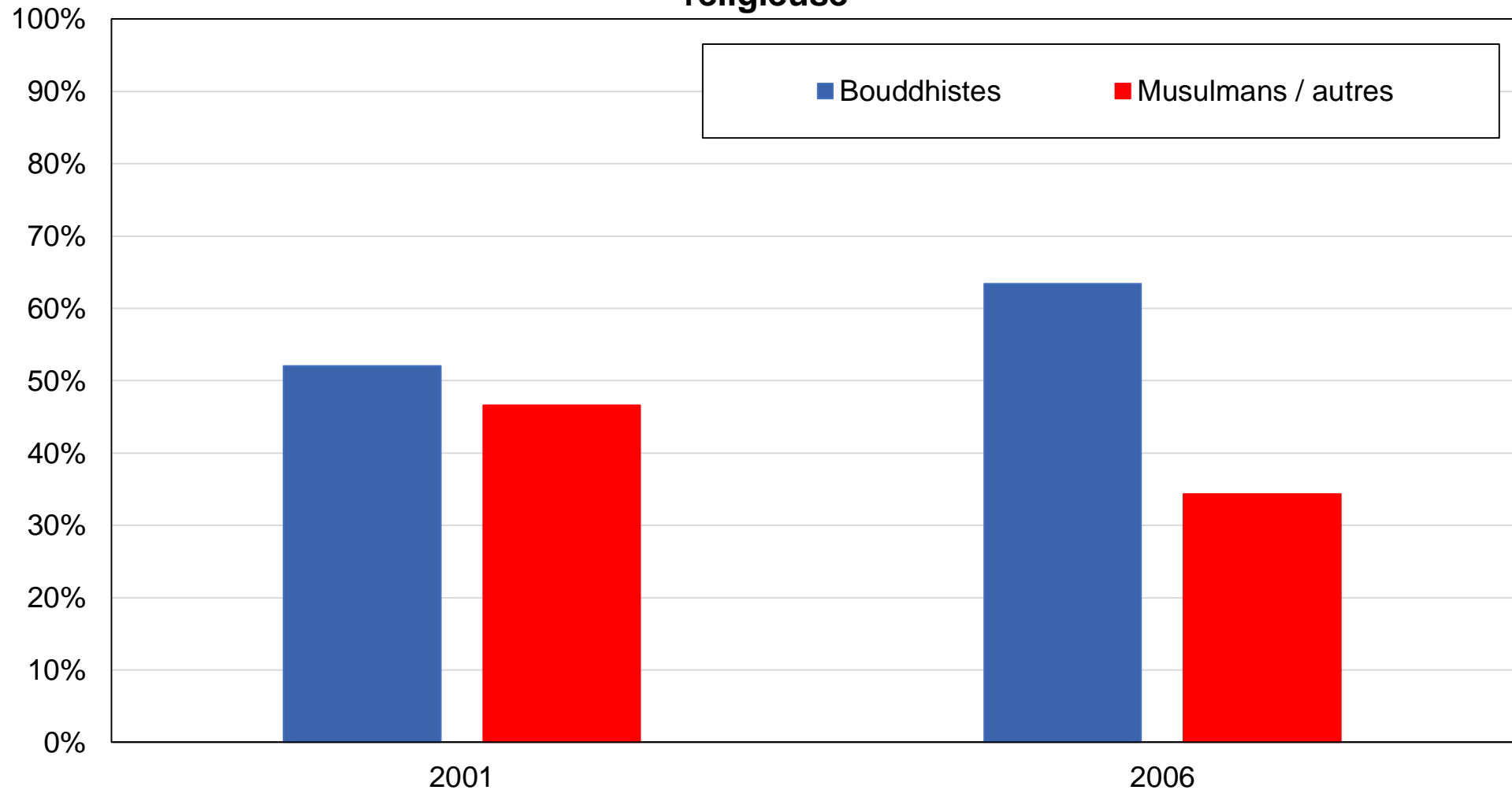
## Graphique AB10 - Vote TRT / PTP / Autres pro-Thaksin par genre



Source : calculs des auteurs à partir d'enquêtes thaïlandaises.

Note : le graphique montre la part des voix obtenue par le Thai Rak Thai, le Pheu Thai et les autres partis pro-Thaksin par genre.

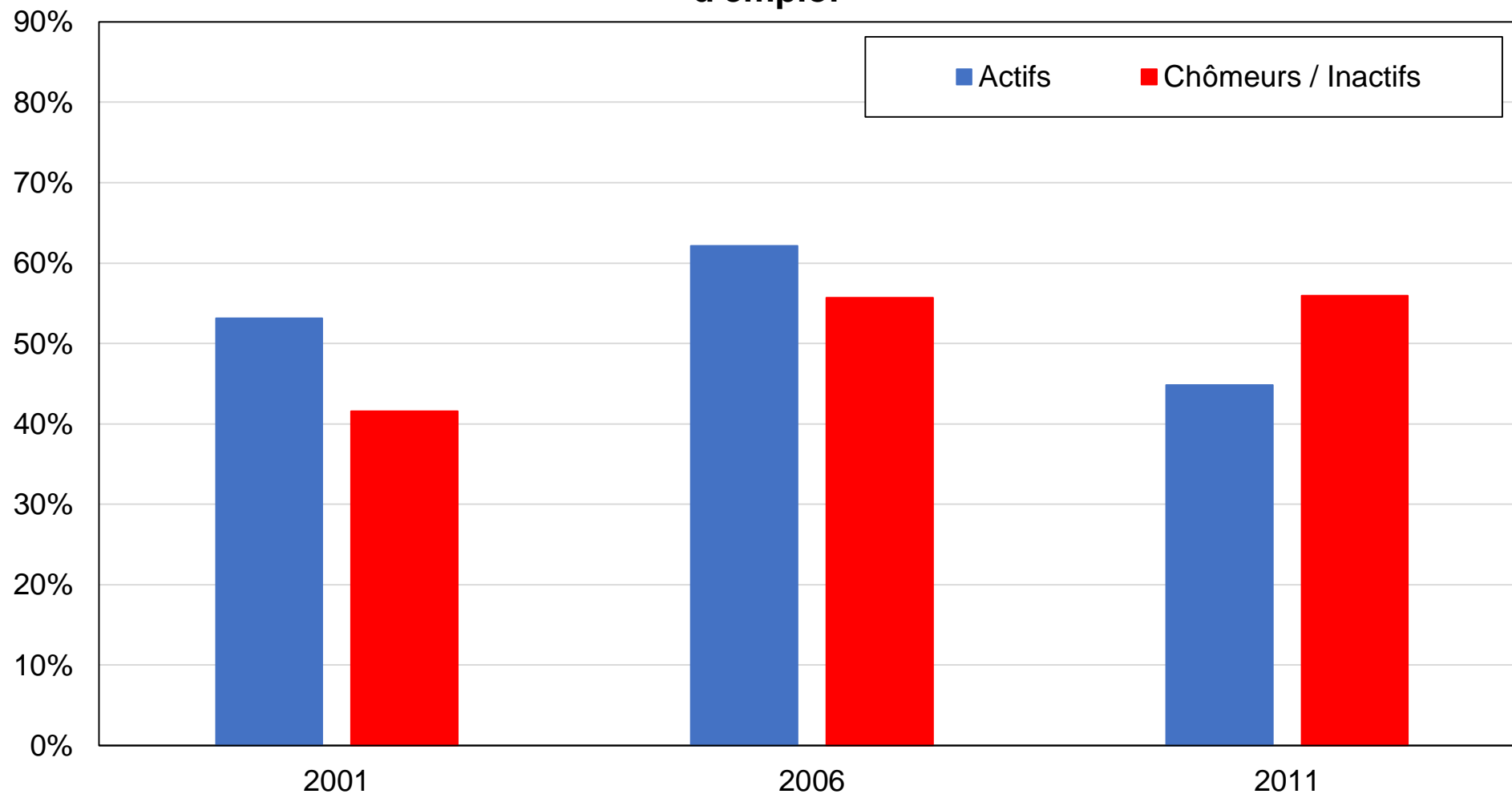
## Graphique AB11 - Vote TRT / PTP / Autres pro-Thaksin par appartenance religieuse



Source : calculs des auteurs à partir d'enquêtes thaïlandaises.

Note : le graphique montre la part des voix obtenue par le Thai Rak Thai, le Pheu Thai et les autres partis pro-Thaksin par appartenance religieuse. L'année 2011 est exclue du fait d'échantillons trop faibles.

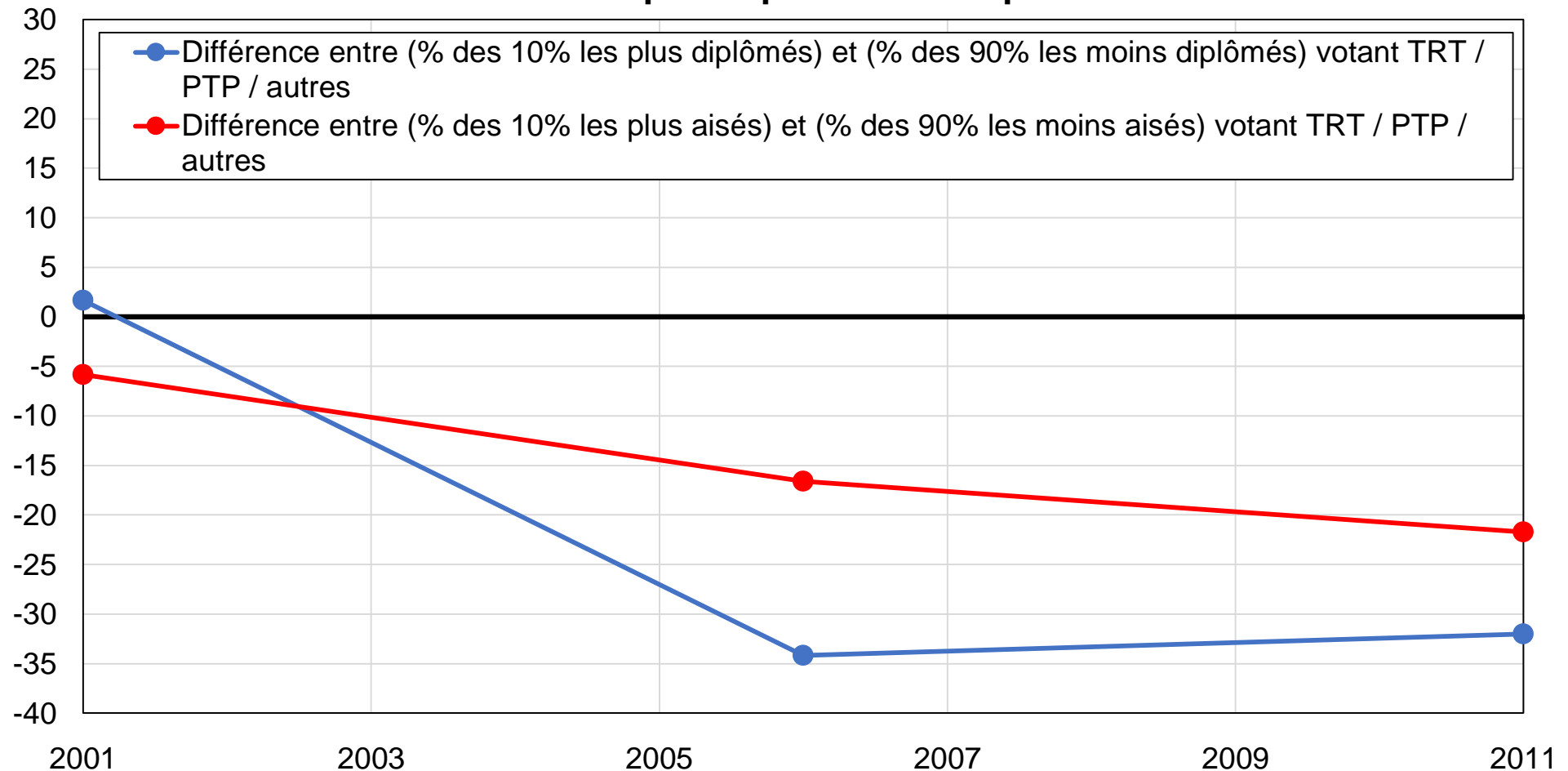
## Graphique AB12 - Vote TRT / PTP / Autres pro-Thaksin par situation d'emploi



Source : calculs des auteurs à partir d'enquêtes thaïlandaises.

Note : le graphique montre la part des voix obtenue par le Thai Rak Thai, le Pheu Thai et les autres partis pro-Thaksin par situation d'emploi.

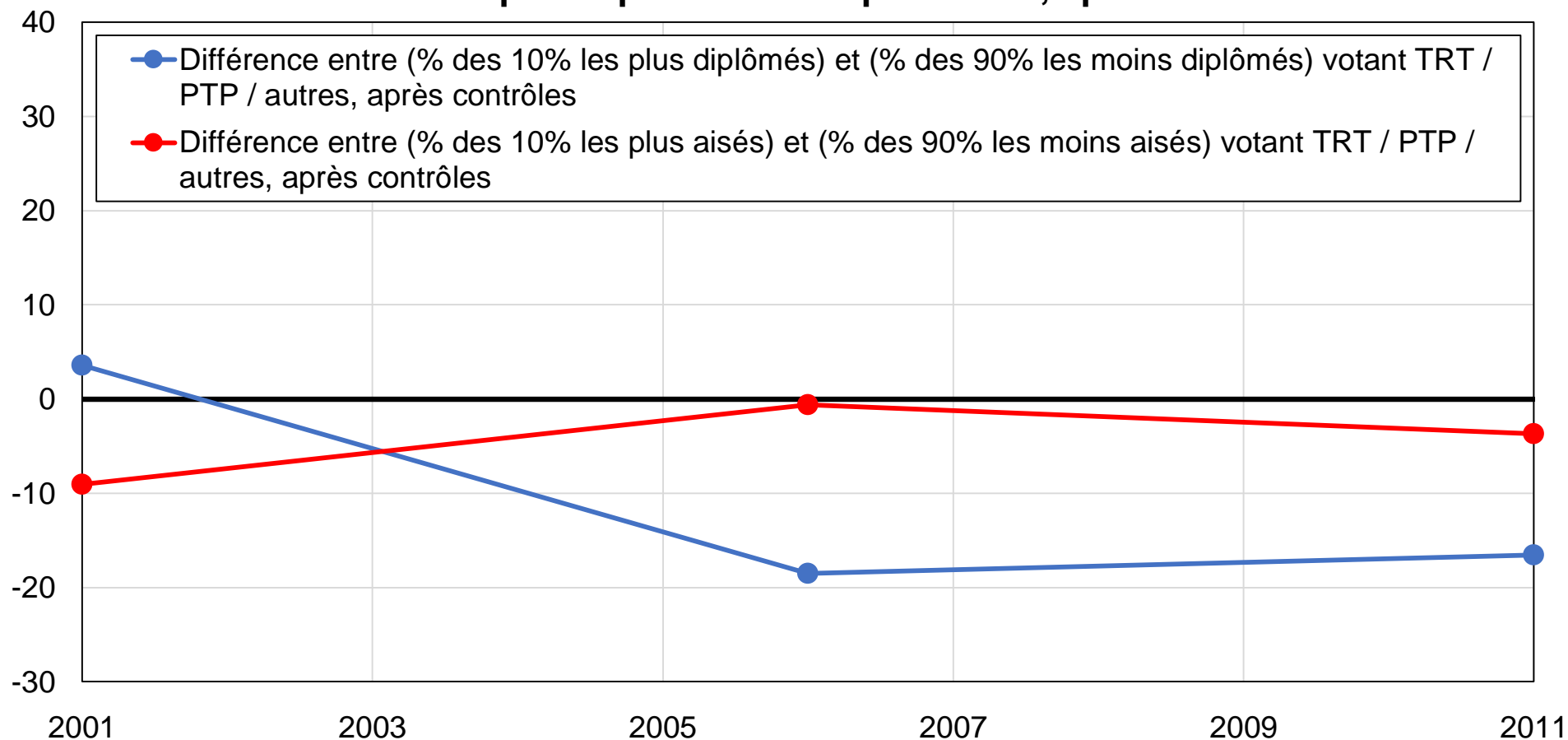
## Graphique AC1 - Vote TRT / PTP / Autres pro-Thaksin parmi les électeurs les plus diplômés et les plus aisés



Source : calculs des auteurs à partir d'enquêtes thaïlandaises.

Note : le graphique montre la différence entre la part des 10 % d'électeurs les plus diplômés et la part des 90 % d'électeurs les moins diplômés votant pour le Thai Rak Thai, le Pheu Thai et les autres partis pro-Thaksin, et la même différence entre 10 % d'électeurs les plus aisés and 90 % d'électeurs les moins aisés.

## Graphique AC2 - Vote TRT / PTP / Autres pro-Thaksin parmi les électeurs les plus diplômés et les plus aisés, après contrôles

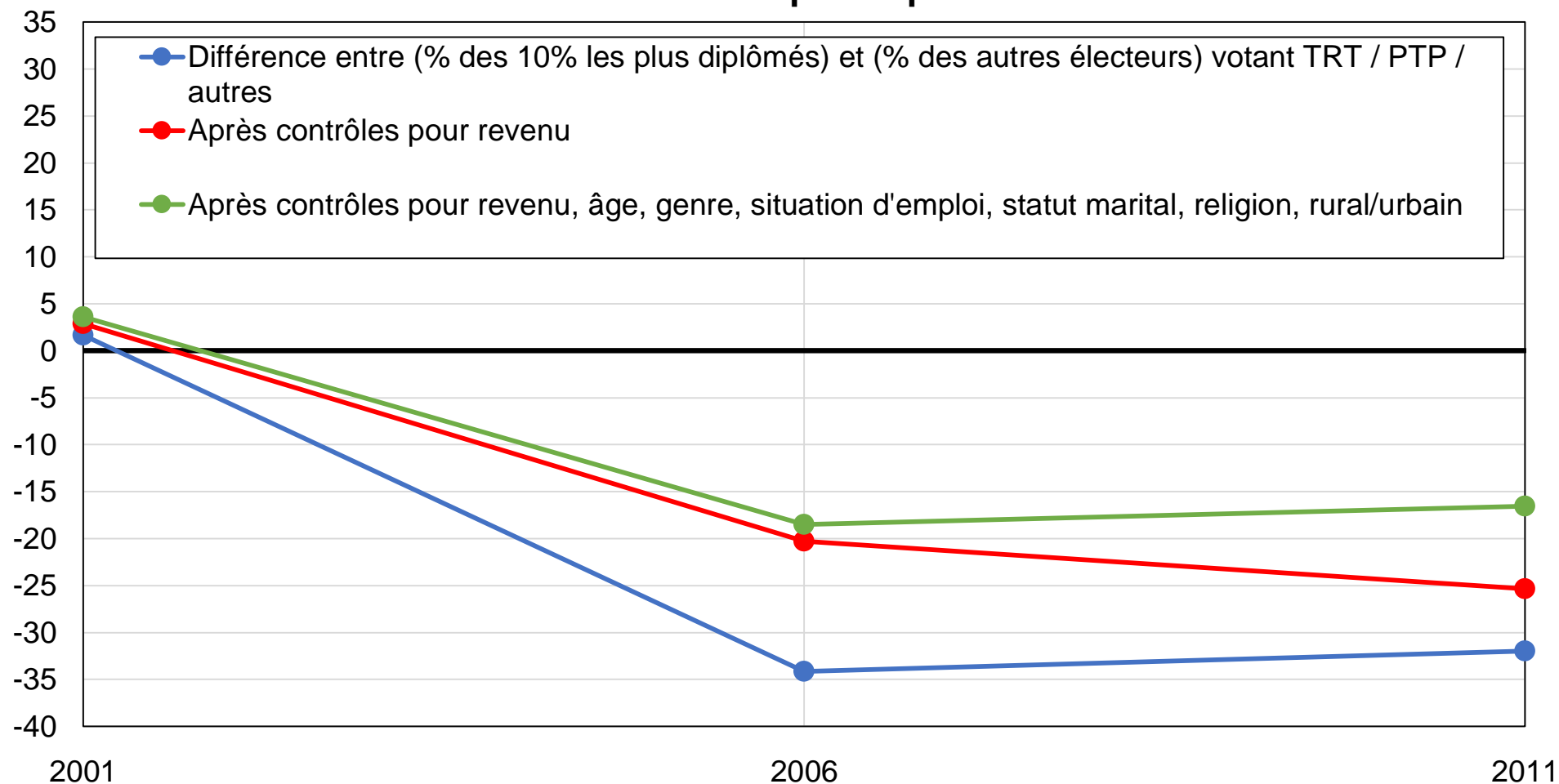


Source : calculs des auteurs à partir d'enquêtes thaïlandaises.

Note : le graphique montre la différence entre la part des 10 % d'électeurs les plus diplômés et la part des 90 % d'électeurs les moins diplômés votant pour le Thai Rak Thai, le Pheu Thai et les autres partis pro-Thaksin, et la même différence entre 10 % d'électeurs les plus aisés and 90 % d'électeurs les moins aisés, après contrôles.



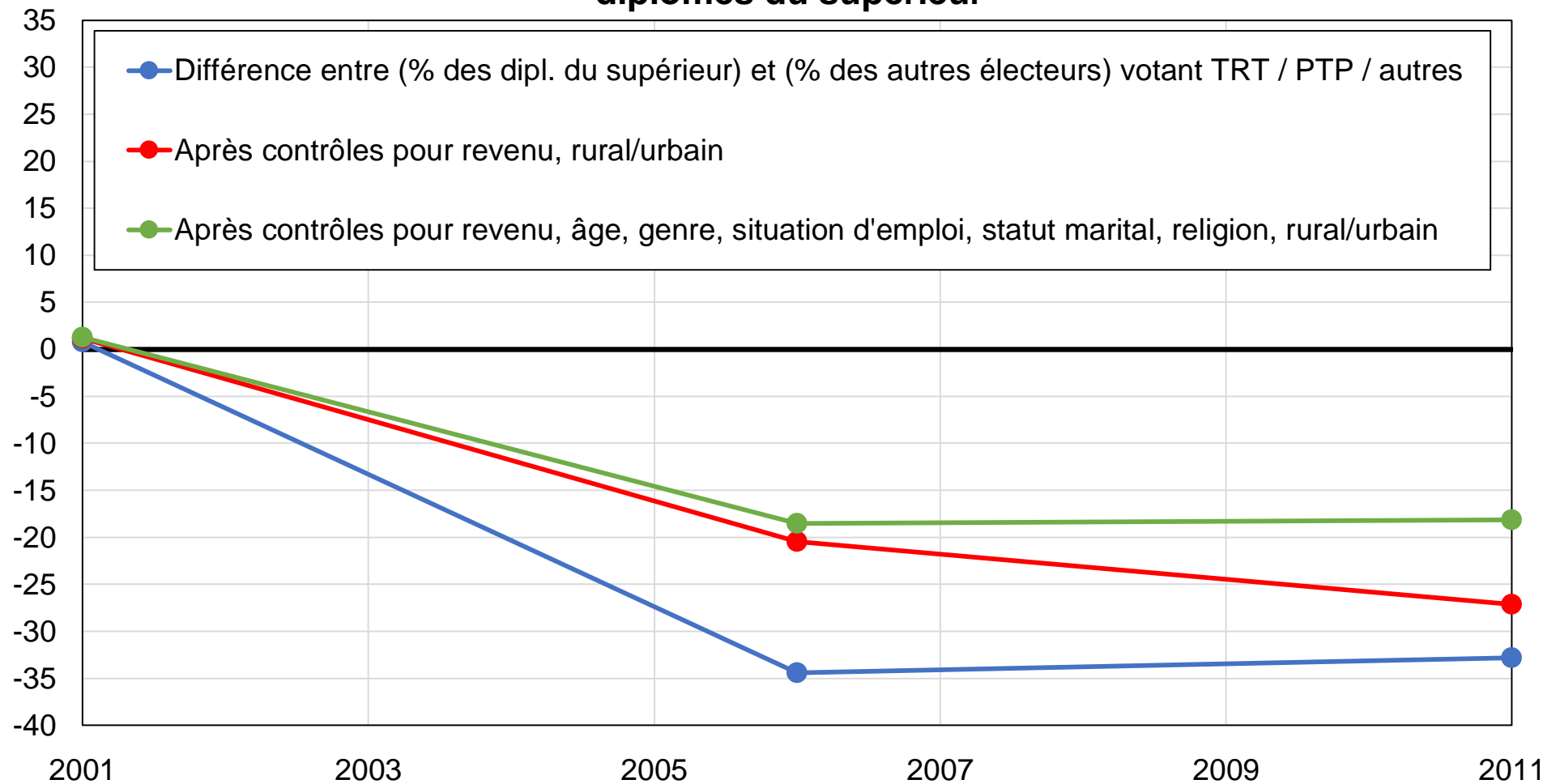
### Graphique AC3 - Vote TRT / PTP / Autres pro-Thaksin parmi les électeurs les plus diplômés



Source : calculs des auteurs à partir d'enquêtes thaïlandaises.

Note : le graphique montre la différence entre la part des 10 % d'électeurs les plus diplômés et la part des autres électeurs votant pour le Thai Rak Thai, le Pheu Thai et les autres partis pro-Thaksin, avant et après contrôles.

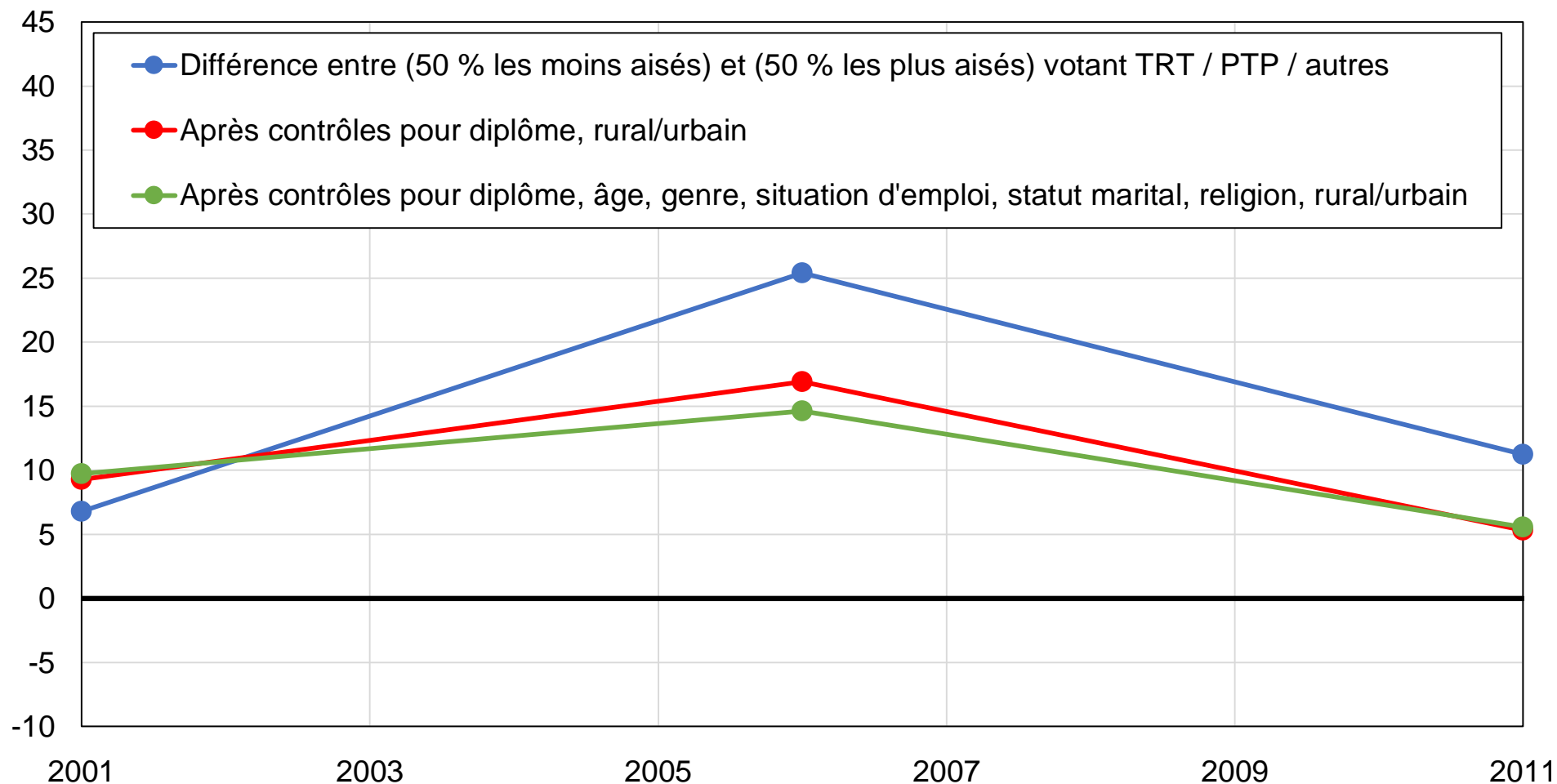
## Graphique AC4 - Vote TRT / PTP / Autres pro-Thaksin parmi les diplômés du supérieur



Source : calculs des auteurs à partir d'enquêtes thaïlandaises.

Note : le graphique montre la différence entre la part des diplômés du supérieur et la part des autres électeurs votant pour le Thai Rak Thai, le Pheu Thai et les autres partis pro-Thaksin, avant et après contrôles.

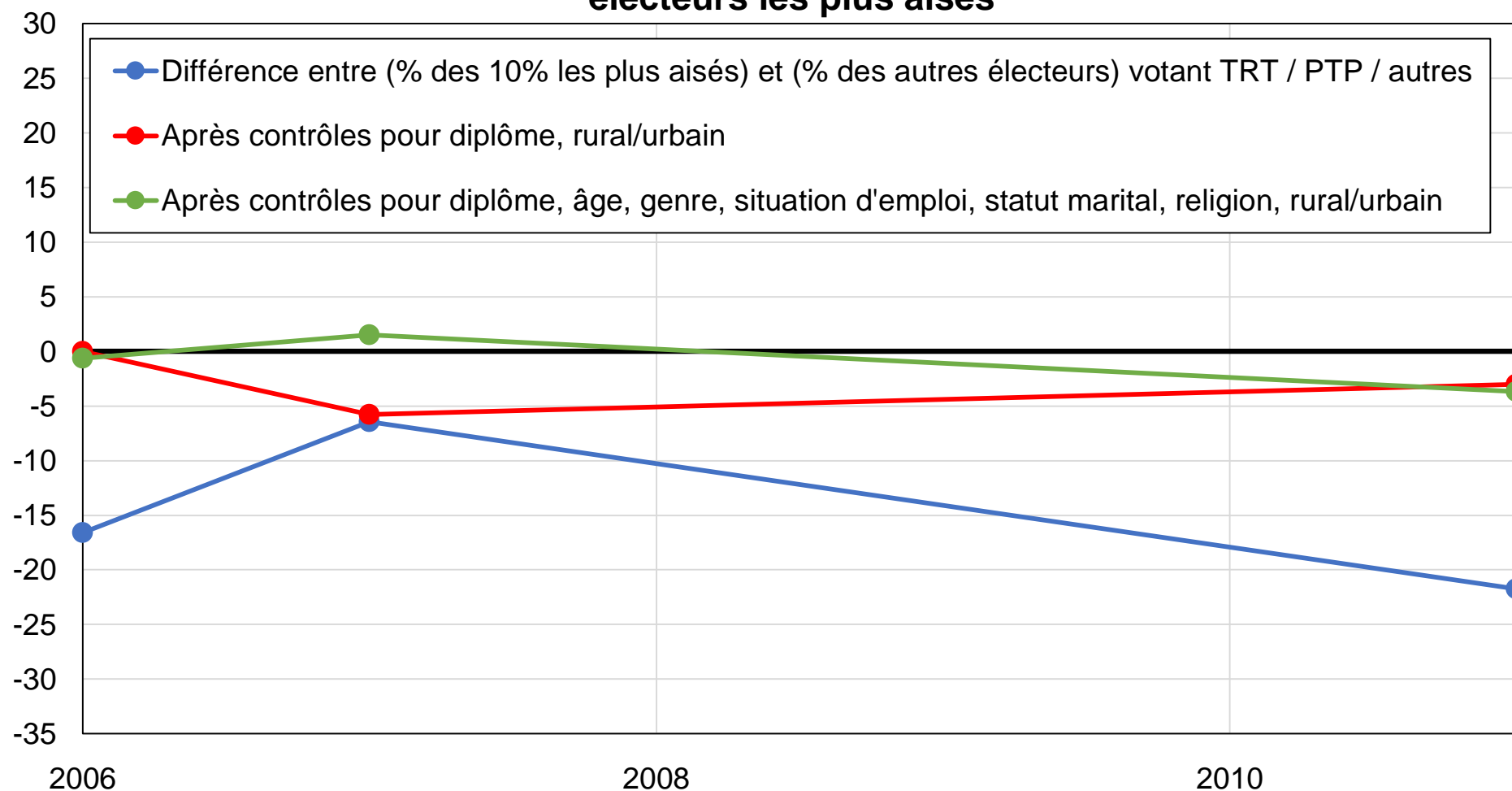
## Graphique AC5 - Vote TRT / PTP / Autres pro-Thaksin parmi les électeurs les moins aisés



Source : calculs des auteurs à partir d'enquêtes thaïlandaises.

Note : le graphique montre la différence entre la part des 50 % d'électeurs les moins aisés et la part des autres électeurs votant pour le Thai Rak Thai, le Pheu Thai et les autres partis pro-Thaksin, avant et après contrôles.

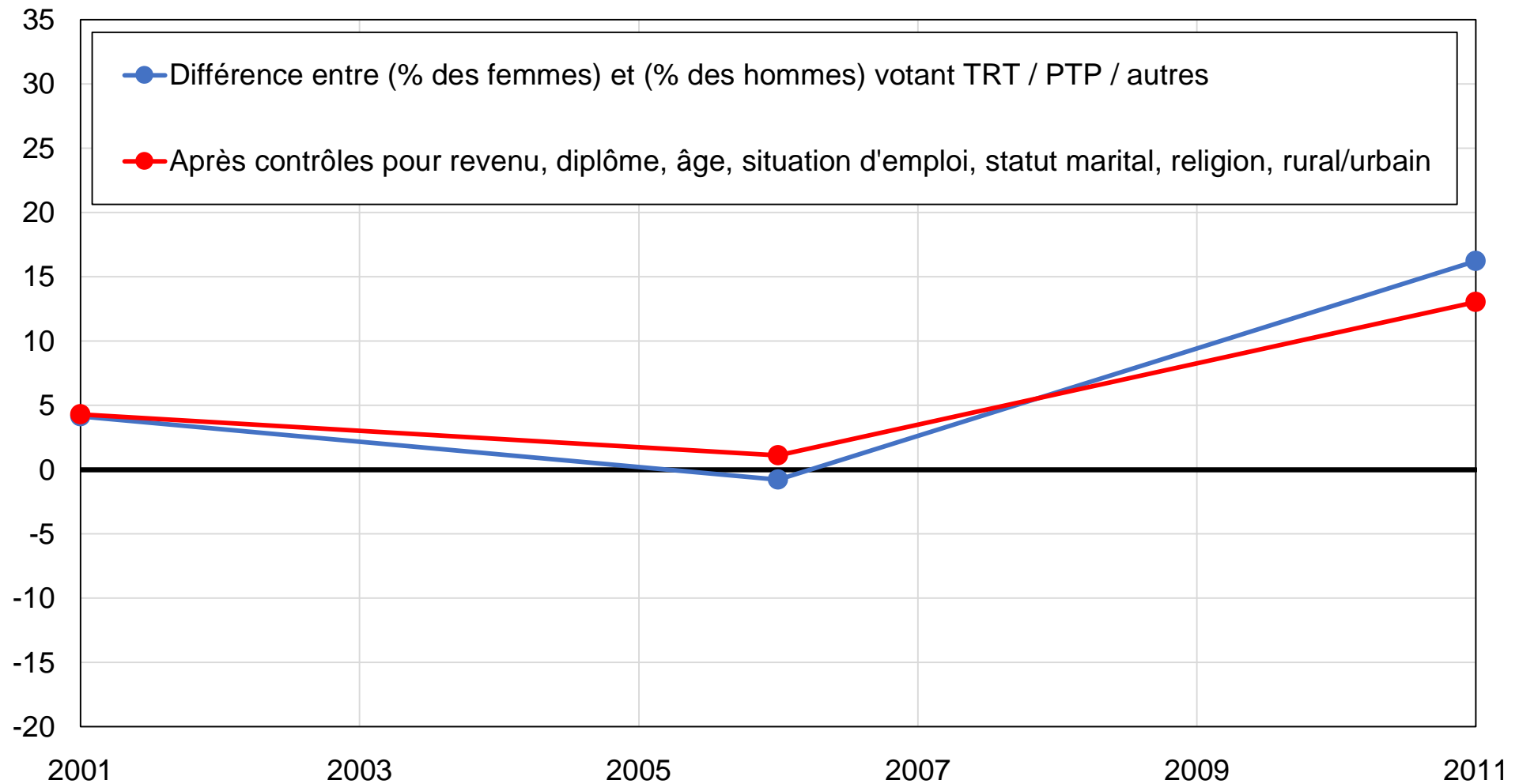
## Graphique AC6 - Vote TRT / PTP / Autres pro-Thaksin parmi les électeurs les plus aisés



Source : calculs des auteurs à partir d'enquêtes thaïlandaises.

Note : le graphique montre la différence entre la part des 10 % d'électeurs les plus aisés et la part des autres électeurs votant pour le Thai Rak Thai, le Pheu Thai et les autres partis pro-Thaksin, avant et après contrôles.

## Graphique AC7 - Vote TRT / PTP / Autres pro-Thaksin parmi les femmes



Source : calculs des auteurs à partir d'enquêtes thaïlandaises.

Note : le graphique montre la différence entre la part des femmes et la part des hommes votant pour le Thai Rak Thai, le Pheu Thai et les autres partis pro-Thaksin, avant et après contrôles.

**Tableau AA1 - Sources de données**

Année	Enquête	Source	Échantillon
2001	Asian Barometers	AB	1546
2006	Asian Barometers	AB	1546
2007	Asian Barometers	AB	1512
2011	Asian Barometers	AB	1200

Source : auteurs.

Note : le tableau présente les enquêtes utilisées, les sources de données et les tailles d'échantillon.

**Tableau AA2 - Statistiques descriptives complètes par année**

	2001	2006	2007	2011
Diplôme : Primaire	83%	71%	75%	71%
Diplôme : Secondaire	9%	19%	18%	16%
Diplôme : Supérieur	9%	9%	7%	13%
Âge : 20-39	53%	45%	30%	33%
Âge : 40-59	33%	41%	52%	52%
Âge : 60+	14%	14%	18%	14%
Genre : Hommes	49%	48%	48%	48%
Situation d'emploi : Actifs	85%	85%	75%	89%
Situation d'emploi : Chômeurs	0%	4%	6%	1%
Situation d'emploi : Inactifs	15%	12%	19%	10%
Statut marital : Mariés ou en couple	72%	71%	80%	73%
Religion : Bouddhistes	94%	93%	96%	99%
Religion : Musulmans / Autres	6%	7%	4%	1%
Localisation : Zones rurales	74%	80%	87%	80%
Région : Bangkok				8%
Région : Centre				25%
Région : Nord				20%
Région : Nord-Est				34%
Région : Sud				13%

Source : calculs des auteurs à partir d'enquêtes thaïlandaises.

Note : le tableau présente des statistiques descriptives pour un ensemble de variables.

Tableau AA3 - Inégalités régionales en Thaïlande

	Inégalités spatiales (coefficient de Gini)				Produit régional par tête (% de la moyenne nationale)			
	Etats-Unis	Europe	Inde	Thaïlande	Bangkok	Centre / Est	Nord / Nord-Est	Sud
1929	20%							
1930	21%							
1931	21%							
1932	22%							
1933	21%							
1934	19%							
1935	18%							
1936	18%							
1937	17%							
1938	17%							
1939	17%							
1940	18%							
1941	16%							
1942	15%							
1943	14%							
1944	13%							
1945	12%							
1946	12%							
1947	12%							
1948	11%							
1949	11%							
1950	11%	29%						
1951	11%	30%						
1952	10%	29%						
1953	11%	30%						
1954	10%	30%						
1955	10%	29%						
1956	10%	30%						
1957	10%	30%						
1958	9%	29%						
1959	9%	30%						



1960	9%	29%					
1961	9%	29%	40%		258%	149%	51%
1962	9%	29%	39%		236%	148%	53%
1963	9%	28%	38%		235%	144%	52%
1964	9%	29%	40%		249%	146%	49%
1965	8%	28%	40%		249%	145%	50%
1966	8%	28%	38%		243%	138%	53%
1967	8%	27%	41%		261%	140%	49%
1968	8%	27%	41%		270%	139%	49%
1969	8%	27%	41%		275%	136%	48%
1970	7%	28%	41%		283%	142%	49%
1971	7%	28%	44%		303%	143%	46%
1972	6%	27%	45%		307%	139%	45%
1973	6%	28%	45%		303%	139%	46%
1974	6%	27%	45%		304%	137%	46%
1975	6%	27%	44%		300%	140%	46%
1976	6%	27%	46%		301%	139%	43%
1977	7%	26%	49%		315%	142%	38%
1978	7%	26%	48%		313%	140%	39%
1979	7%	26%	49%		320%	134%	39%
1980	8%	27%	49%		323%	134%	39%
1981	9%	27%	50%		335%	133%	38%
1982	9%	27%	50%		327%	138%	39%
1983	8%	27%	49%		324%	141%	39%
1984	8%	27%	50%		328%	138%	39%
1985	8%	27%	50%	33%	325%	141%	39%
1986	8%	27%	51%	33%	327%	145%	37%
1987	8%	26%	52%	32%	334%	140%	36%
1988	8%	26%	53%	31%	336%	141%	35%
1989	8%	26%	53%	31%	340%	139%	34%
1990	8%	27%	54%	30%	349%	132%	33%
1991	7%	26%	54%	29%	341%	140%	32%
1992	7%	27%	54%	28%	336%	143%	32%
1993	7%	27%	56%	28%	340%	145%	30%
1994	6%	27%	55%	28%	330%	149%	31%

1995	6%	26%	24%	54%	28%	320%	155%	31%
1996	7%	26%	23%	53%	27%	312%	160%	32%
1997	7%	26%	24%	53%	27%	300%	171%	33%
1998	8%	26%	24%	52%	27%	292%	172%	34%
1999	8%	26%	23%	52%	26%	299%	164%	33%
2000	8%	26%	24%	54%	26%	303%	172%	31%
2001	8%	26%	24%	54%	26%	300%	168%	31%
2002	8%	26%	24%	53%	26%	282%	176%	32%
2003	8%	26%	25%	51%	25%	267%	179%	33%
2004	8%	26%	25%	51%	25%	259%	180%	33%
2005	8%	26%	27%	51%	25%	249%	188%	33%
2006	8%	26%	27%	50%	24%	235%	194%	33%
2007	8%	26%	27%	50%	25%	225%	202%	33%
2008	9%	25%	27%	49%	25%	215%	206%	34%
2009	9%	25%	27%	46%	25%	209%	195%	37%
2010	9%	26%	27%	45%	25%	199%	196%	38%
2011	9%	26%	28%	44%	25%	195%	188%	40%
2012	9%	26%	28%	43%		193%	189%	42%
2013	9%	26%	28%	43%		193%	187%	42%
2014	10%	26%	28%	44%		199%	184%	41%
2015	10%	26%	28%	45%		201%	180%	40%
2016	10%	25%	28%	45%		198%	180%	39%
2017	10%	25%	28%					